

### Património Megalítico da Região do Alentejo

Designação: Anta do Penedo Gordo  
Coordenadas: 39.491871 / -7.997224  
CNS: 5251  
Freguesia: Belver  
Concelho: Gavião

Nota: Classificado Individualmente como Imóvel de Interesse Público

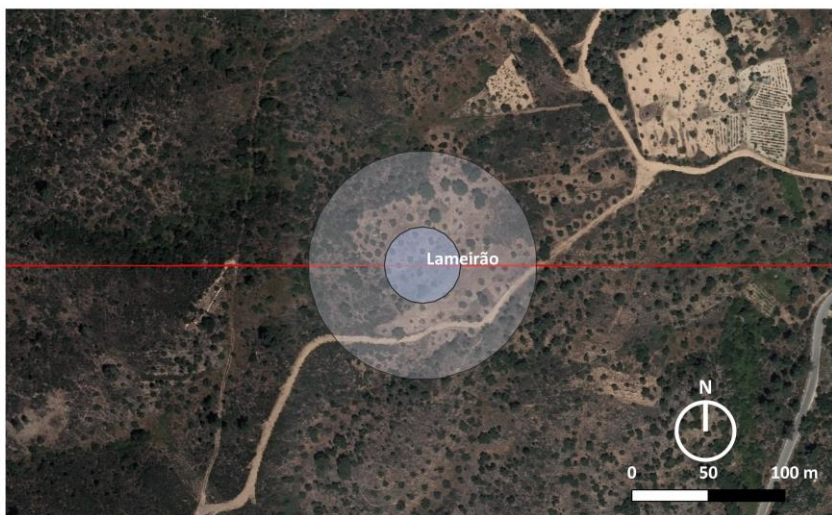
- Delimitação do sítio a integrar no conjunto a classificar (Em vias de classificação)
- Zona Geral de Proteção



### Património Megalítico da Região do Alentejo

Designação: Lameirão  
Coordenadas: 39.488046 / -7.998265  
CNS: 5250  
Freguesia: Belver  
Concelho: Gavião

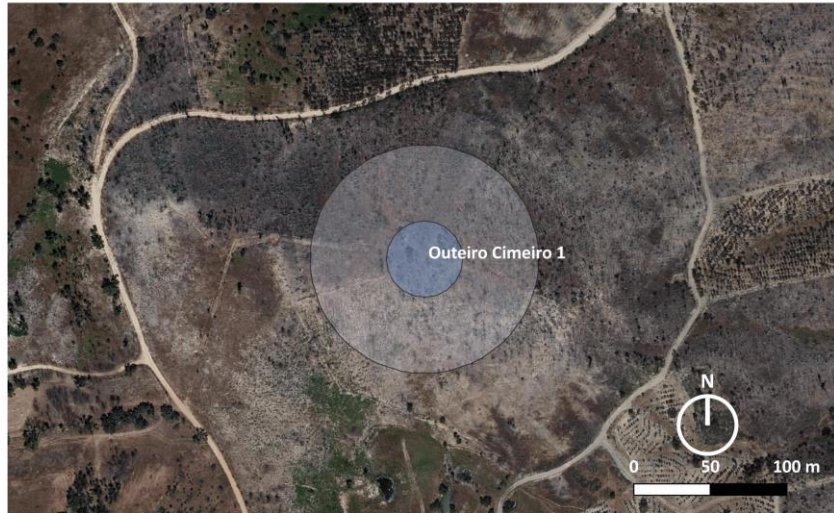
- Delimitação do sítio a integrar no conjunto a classificar (Em vias de classificação)
- Zona Geral de Proteção



### Património Megalítico da Região do Alentejo

Designação: Outeiro Cimeiro 1  
Coordenadas: 39.503923 / -7.89489  
CNS: 39845  
Freguesia: Belver  
Concelho: Gavião

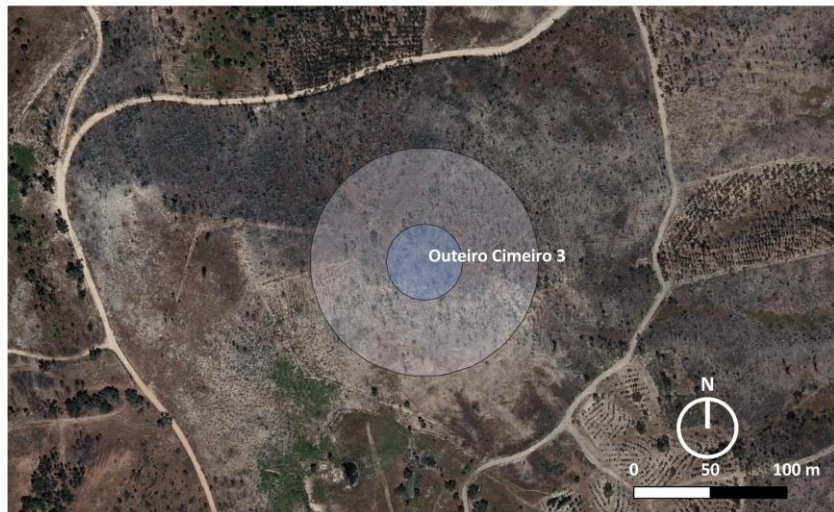
- Delimitação do sítio a integrar no conjunto a classificar (Em vias de classificação)
- Zona Geral de Proteção



### Património Megalítico da Região do Alentejo

Designação: Outeiro Cimeiro 3  
Coordenadas: 39.503812 / -7.894621  
CNS: 39847  
Freguesia: Belver  
Concelho: Gavião

- Delimitação do sítio a integrar no conjunto a classificar (Em vias de classificação)
- Zona Geral de Proteção



## Património Megalítico da Região do Alentejo

Designação: Pedras Brancas

Coordenadas: 39.469227 / -7.861646

CNS: 5252

Freguesia: Gavião e Atalaia

Concelho: Gavião

- Delimitação do sítio a integrar no conjunto a classificar (Em vias de classificação)
- Zona Geral de Proteção

