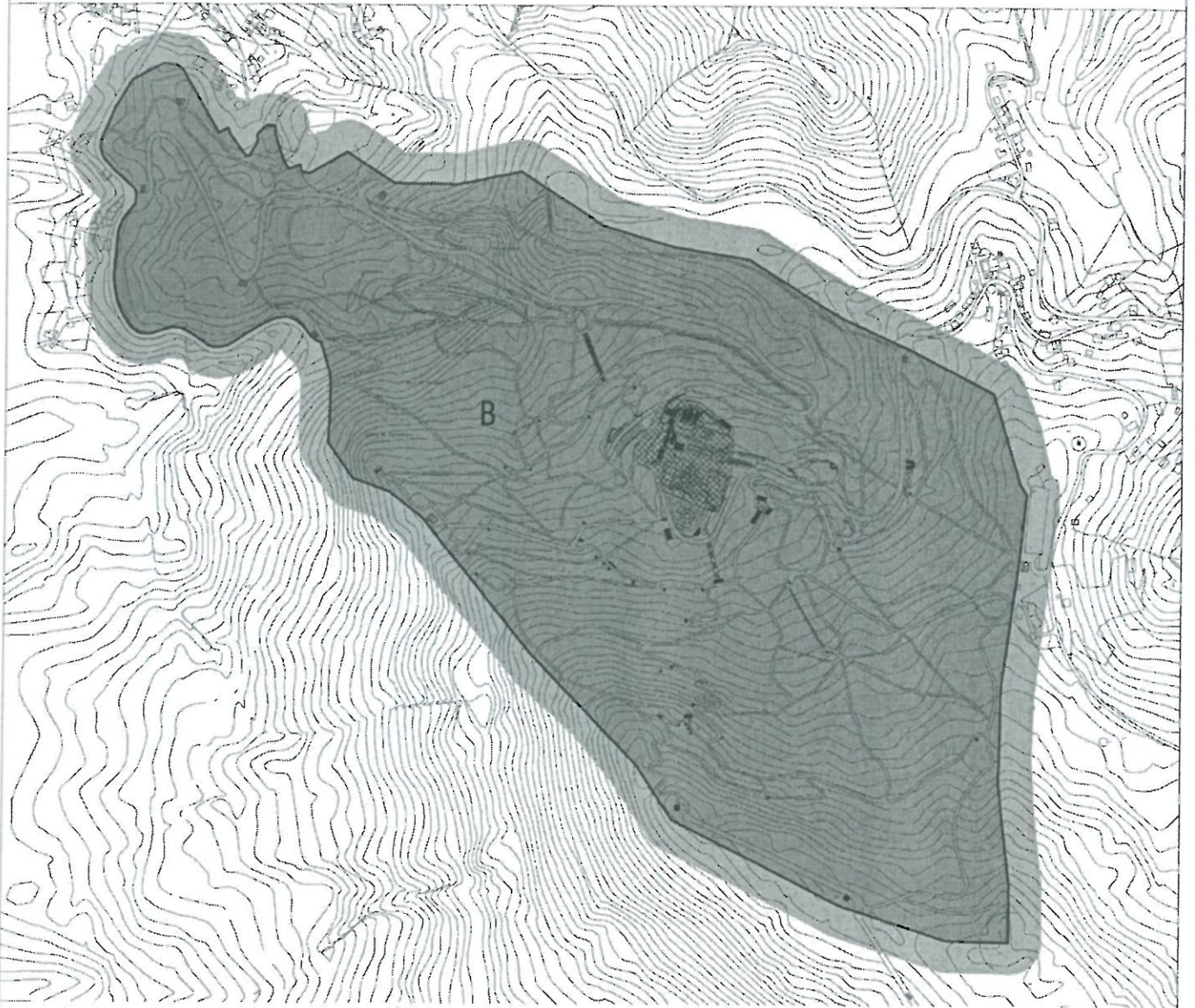


Palace Hotel do Buçaco e mata envolvente, incluindo as capelas e ermidas, Cruz Alta e tudo o que nela se contém de interesse histórico e artístico, em conjunto com o Convento de Santa Cruz do Buçaco

Buçaco
Freguesia do Luso
Concelho da Mealhada

- ◆ Conjunto de interesse nacional / monumento nacional (MN)
- Áreas de sensibilidade arqueológica:
 - - Área A
 - - Área B
- ◆ Zona geral de proteção (ZGP)
- Zonamentos:
 - - Zona 1
 - - Zona 2



Zona 1 - Palace Hotel do Buçaco e restante conjunto; "Convento de Santa Cruz do Buçaco"

Zona 2 - Ermidas; Capelas da Via Sacra; Cruzeiros e outros elementos da Via Sacra; Portas; Casas da Guarda; Cruzeiros, Fontes e Cascatas; Mata, Vale do Fetos, Lago Grande, Fonte Fria e "Jardim Novo"

