

Fotografias



FOTO 1 – Vista sobre o sítio da Valada do Mato, tirada de Sudeste. A lagoa, em primeiro plano, é resultado de uma intervenção paisagística recente. A seta indica o local intervençionado (Foto M. Diniz).

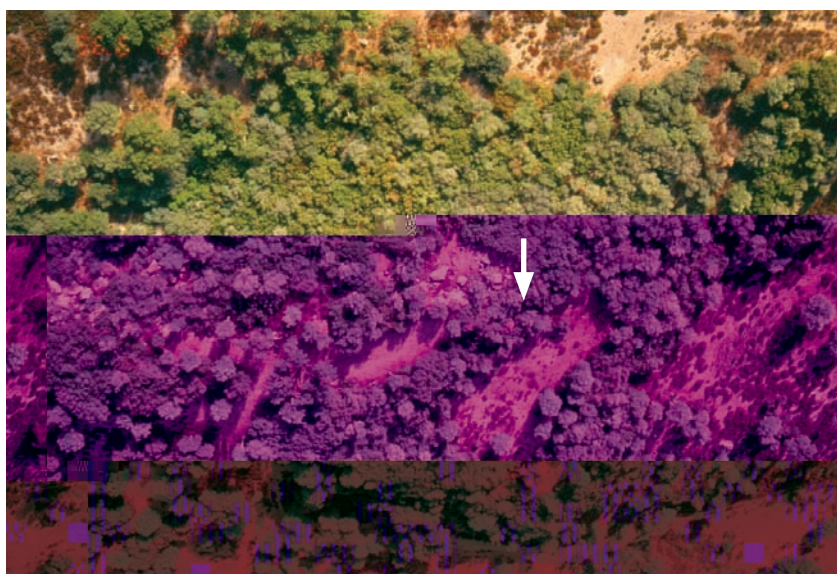


FOTO 2 – Vista aérea do sítio da Valada do Mato. Repare-se em duas plataformas, sem vegetação, onde se recolheu abundante material arqueológico à superfície. A seta indica a plataforma intervençionada (Foto M. Calado).



FOTO 3 – Aspecto da U.E. I na campanha 3(99) (Foto M. Diniz).

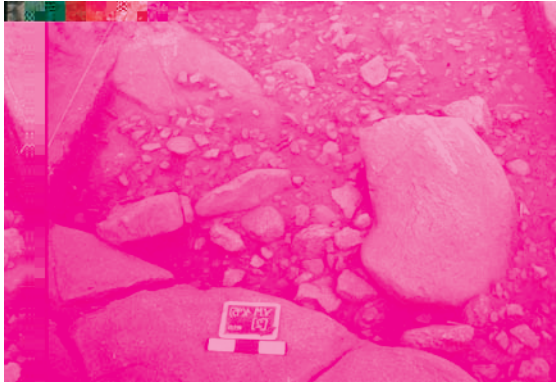


FOTO 4 – Aspecto da U.E. 2/3, no final da campanha 1(95) (esquerda) e 3(99) (Foto M. Diniz).



FOTO 5 – Vistas do início (esquerda) e conclusão da escavação da U.E. 5, na campanha 2(98) (Foto M. Diniz).



FOTO 6 – Vista sobre U.E. 2/3, U.E. 8 e U.E. 5, na campanha 4(00) (Foto M. Diniz).

FOTO 7 – Pormenor de U.E. 8 e U.E. 5, na campanha 4(00) (Foto M. Diniz).



FOTO 8 – Aspecto da U.E. 7 – bolsa de sedimento com carvões, no interior da U.E. 5, na campanha 4(00) (Foto M. Diniz).



FOTO 9 – Vista sobre U.E. 5, na campanha 4(00) (Foto M. Diniz).



FOTO 10 – Aspecto da U.E. 12 – pequeno empedrado, na campanha 4(00) (Foto M. Diniz).

FOTO 11 – Aspecto da U.E. 15 no final da campanha 4(00) (Foto M. Diniz).

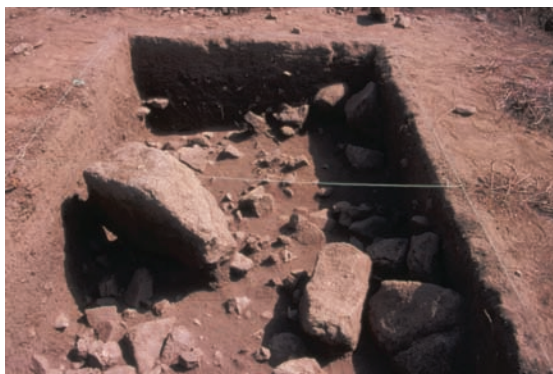


FOTO 12 - Vista sobre U.E. 11, Locus 2, no final da campanha 4(00) (Foto M. Diniz).



FOTO 13 - Vista sobre U.E. 16, pequena unidade habitacional (?), na campanha 5(01). A seta aponta a U.E. 18 (Foto M. Diniz).



FOTO 14 – Aspecto da U.E. 18 – estrutura negativa aberta no granito de base, sendo visível o revestimento da sua parede, na campanha 5(01) (Foto M. Diniz).

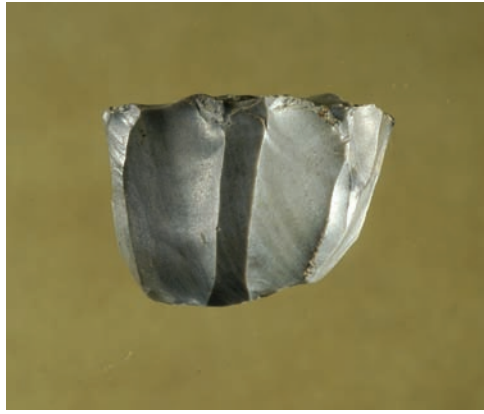


FOTO 15 – Valada do Mato, núcleo prismático de sílex, com tratamento térmico (Foto V. S. Gonçalves).

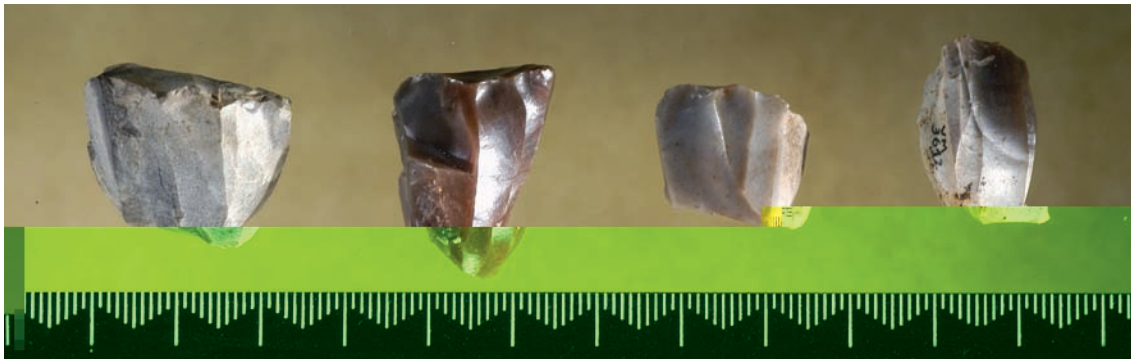


FOTO 16 – Valada do Mato, núcleos prismáticos de sílex, com tratamento térmico (Foto V. S. Gonçalves).



FOTO 17 – Núcleo bipolar, núcleo globular e núcleos prismáticos de sílex, com tratamento térmico (Foto V. S. Gonçalves).

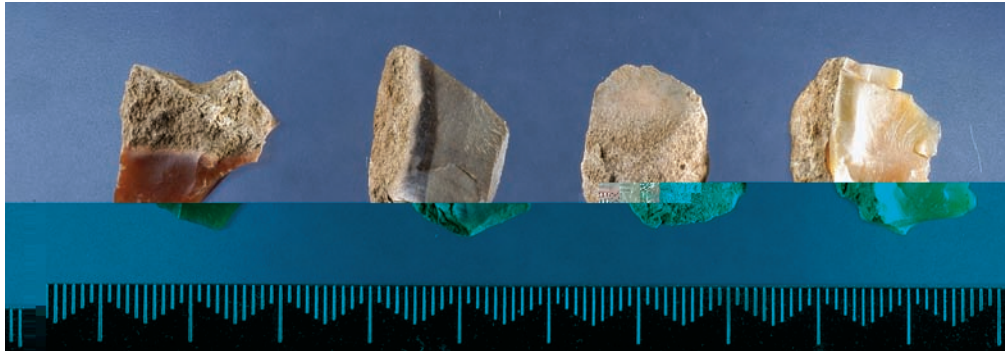


FOTO 18 – Material de desbaste de núcleos de sílex, com córtex de alteração espesso (Foto V. S. Gonçalves).

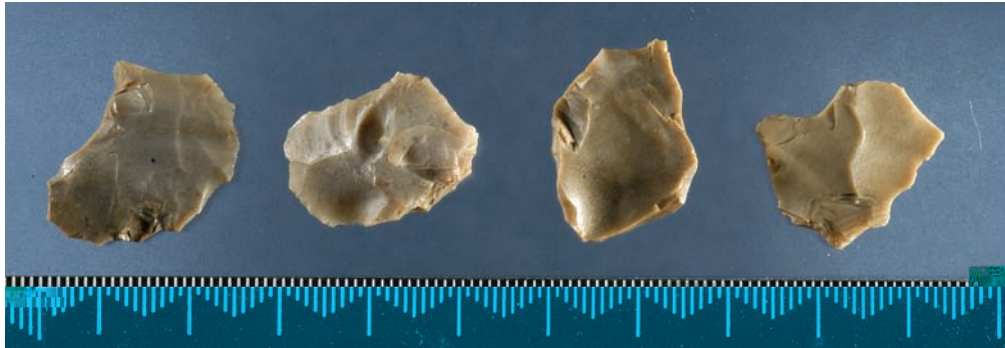


FOTO 19 – Valada do Mato, tabletes de reavivamento de plataformas de debitagem, de sílex (Foto V. S. Gonçalves).



FOTO 20 – Valada do Mato, raspadeiras sobre lascas de sílex (Foto V. S. Gonçalves).

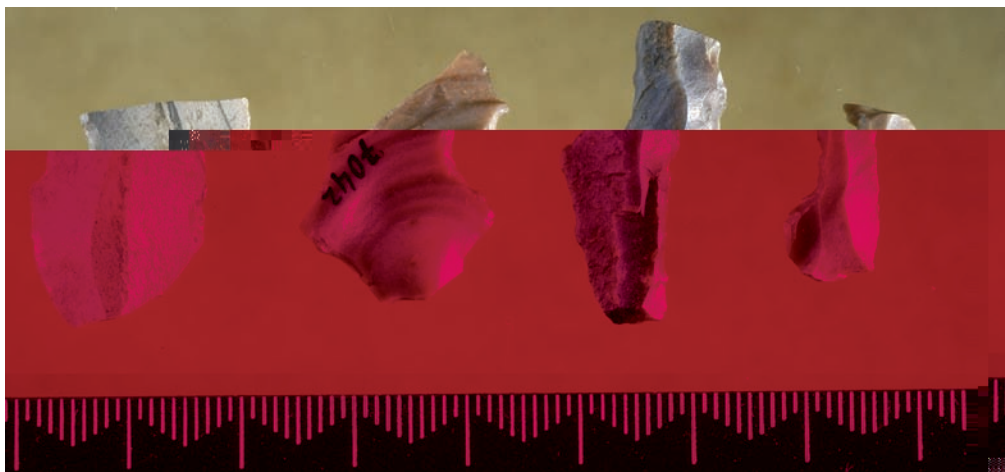


FOTO 21 – Valada do Mato, entalhes de sílex (Foto V. S. Gonçalves).



FOTO 22 – Valada do Mato, denticulados de sílex (Foto V. S. Gonçalves).



FOTO 23 – Valada do Mato, lamelas de sílex, com dorso abatido (Foto V. S. Gonçalves).

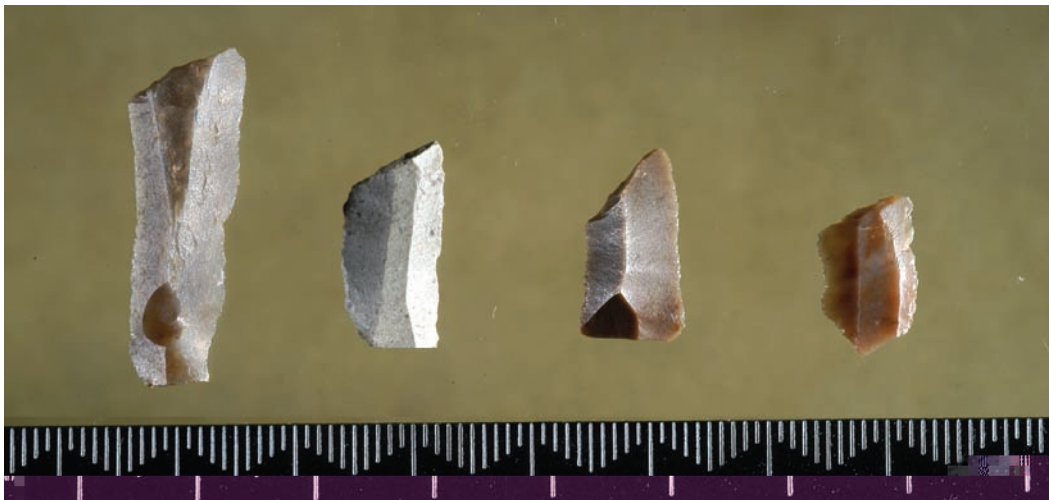


FOTO 24 – Valada do Mato, truncaturas sobre lamelas de sílex (Foto V. S. Gonçalves).



FOTO 25 – Valada do Mato, furadores de sílex (Foto V. S. Gonçalves).



FOTO 26 – Valada do Mato, micro-buris de sílex, com tratamento térmico (Foto V. S. Gonçalves).

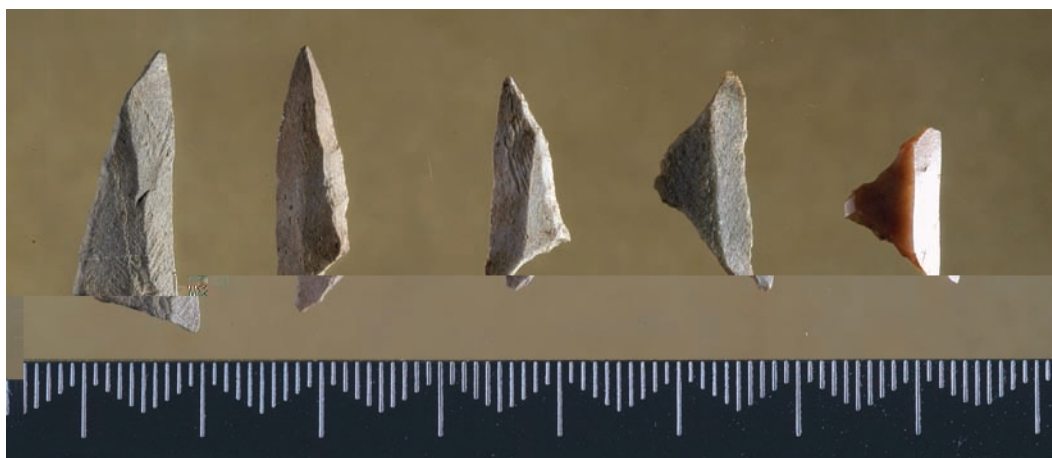


FOTO 27 – Valada do Mato, triângulos de quartzito fino. A terceira peça a contar da esquerda é de chert (Foto V. S. Gonçalves).

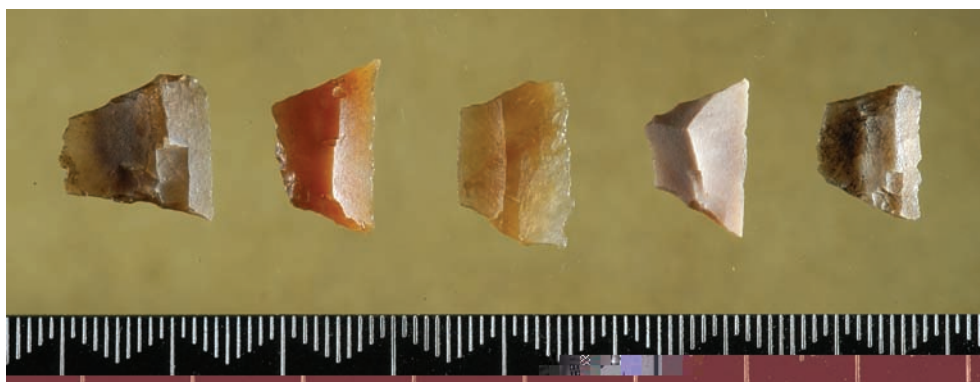


FOTO 28 – Valada do Mato, trapézios de sílex (Foto V. S. Gonçalves).

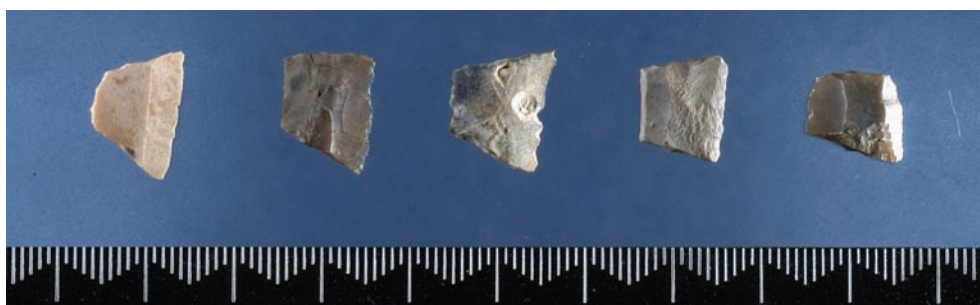


FOTO 29 – Valada do Mato, trapézios de sílex (Foto V. S. Gonçalves).

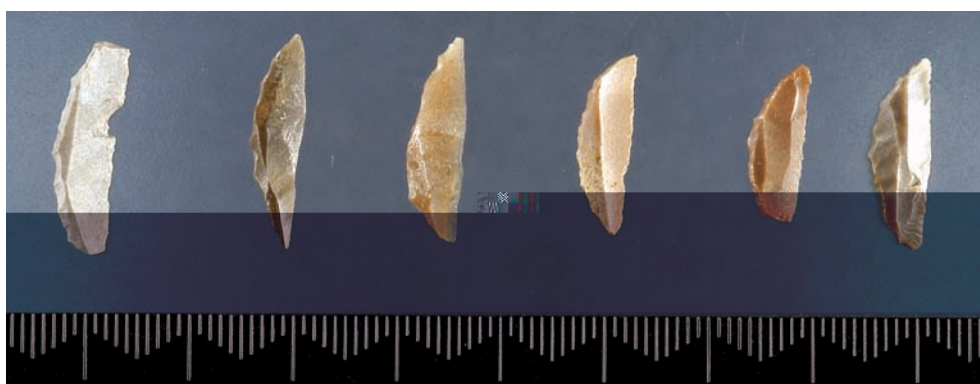


FOTO 30 – Valada do Mato, segmentos de sílex (Foto V. S. Gonçalves).



FOTO 31 – Valada do Mato, segmentos de sílex (Foto V. S. Gonçalves).



FOTO 32 – Valada do Mato, lamelas de sílex com traços de utilização ou em bruto (Foto V. S. Gonçalves).

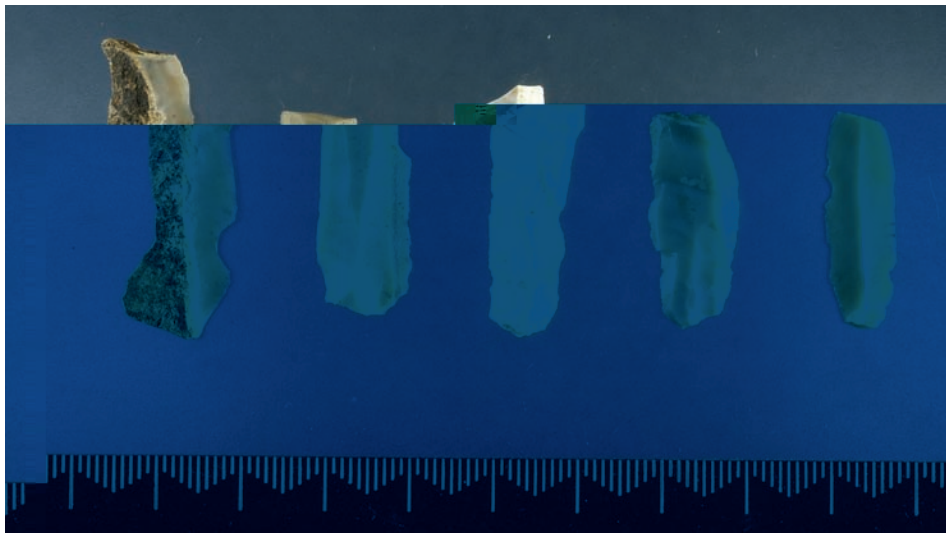


FOTO 33 – Valada do Mato lamelas de sílex com traços de utilização ou em bruto (Foto V. S. Gonçalves).

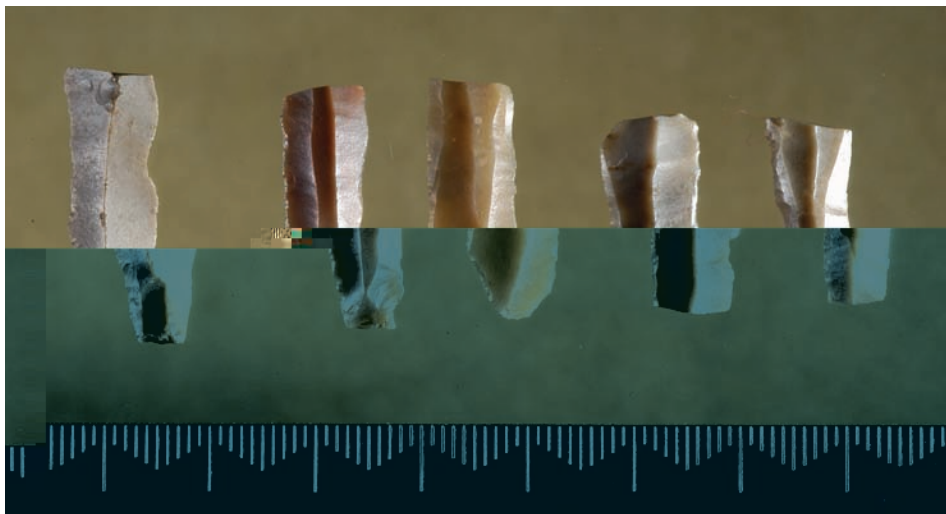


FOTO 34 – Valada do Mato, lamelas de sílex, com retoque marginal (Foto V. S. Gonçalves).

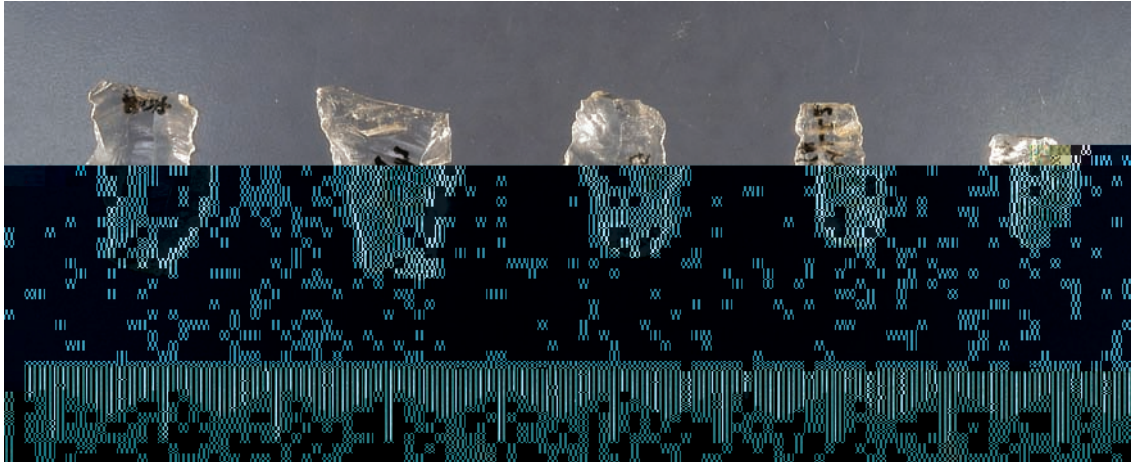


FOTO 35 – Valada do Mato, lamelas de quartzo hialino (Foto V. S. Gonçalves).

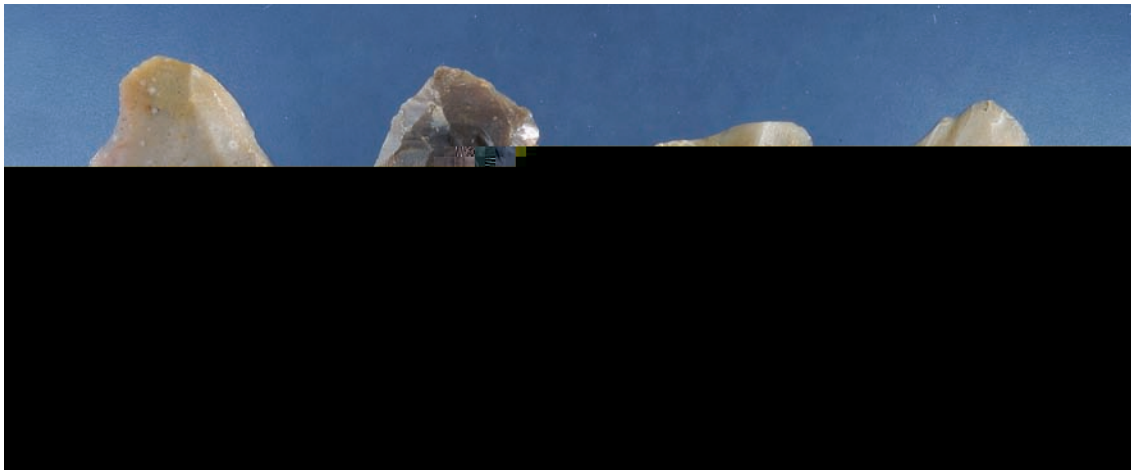


FOTO 36 – Valada do Mato, lascas de sílex com retoque marginal, traços de utilização, ou em bruto (Foto V. S. Gonçalves).

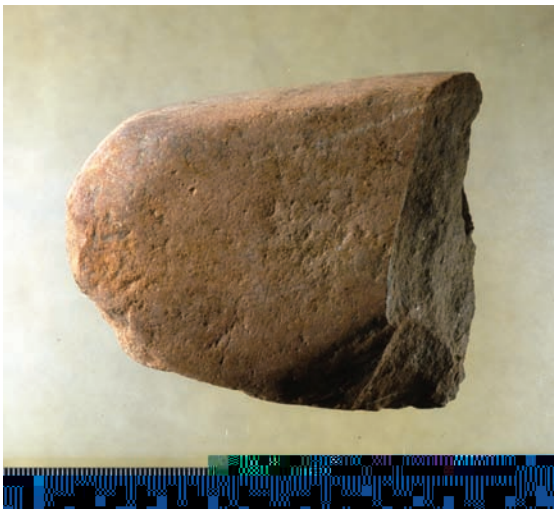


FOTO 37 – Valada do Mato, núcleo sobre seixo de quartzito (Foto V. S. Gonçalves).

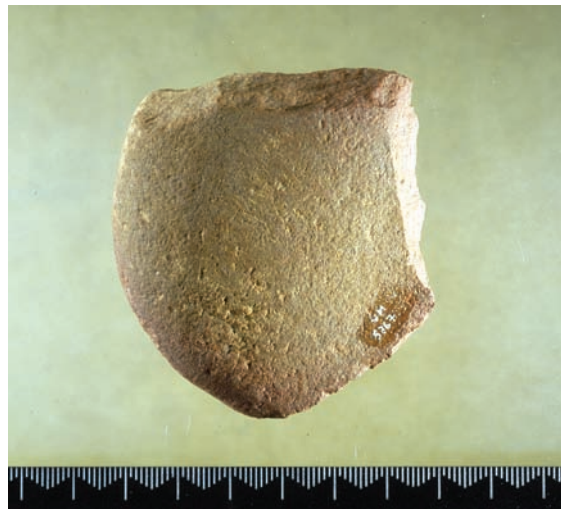


FOTO 38 – Valada do Mato, núcleo sobre seixo de quartzito (Foto V. S. Gonçalves).



FOTO 39 – Valada do Mato, fragmento distal de enxó de anfibolito polido (Foto V. S. Gonçalves).

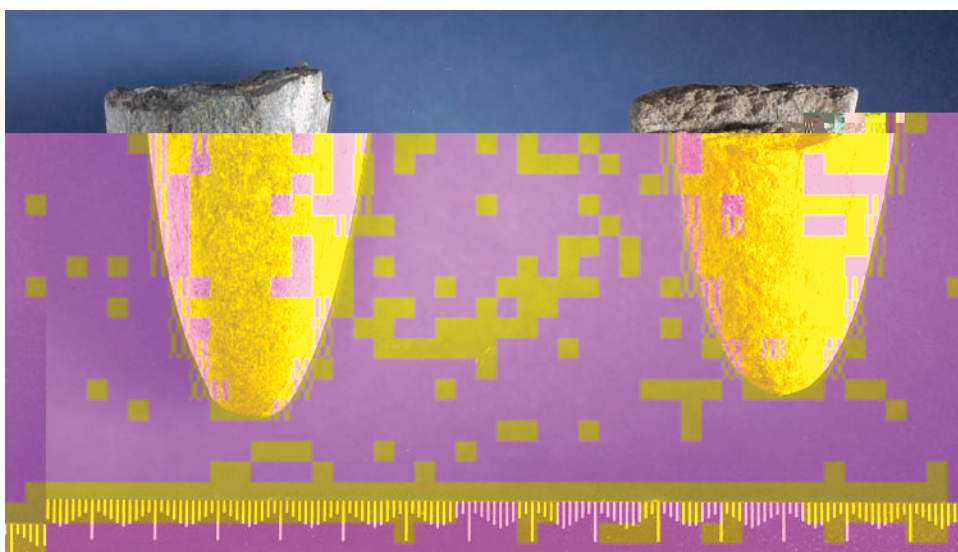


FOTO 40 – Valada do Mato, fragmentos proximais de machados (?) de anfibolito (Foto V. S. Gonçalves).

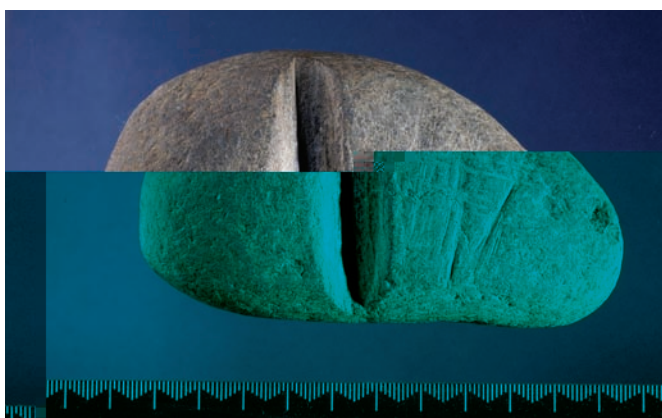


FOTO 41 – Valada do Mato, afiador de anfibolito, com sulco (Foto V. S. Gonçalves).



FOTO 42 – Valada do Mato, detalhe do sulco, da peça anterior (Foto V. S. Gonçalves).

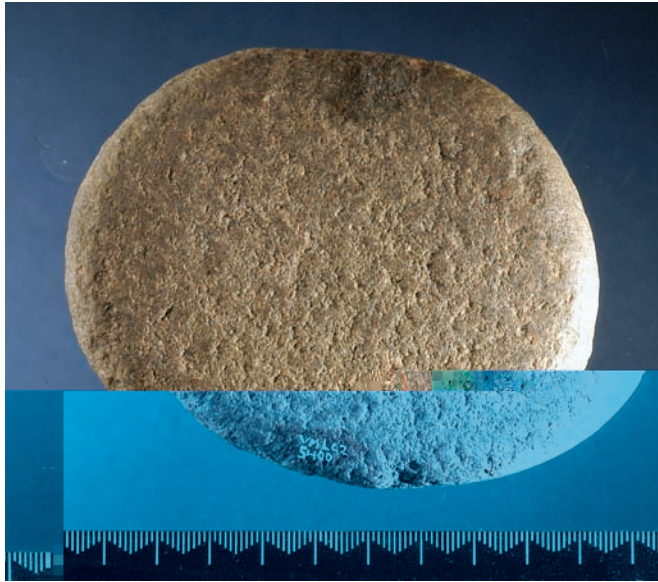


FOTO 48 – Valada do Mato, fragmento de movente de quartzito (Foto V. S. Gonçalves).



FOTO 49 – Valada do Mato, bigorna de quartzito, utilizada nas duas faces (Foto V. S. Gonçalves).

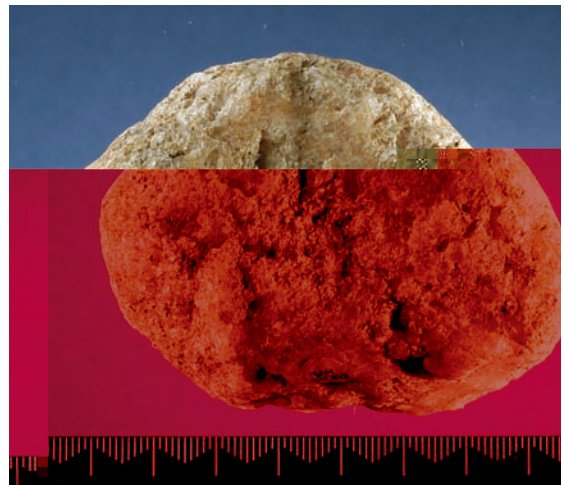


FOTO 50 – Valada do Mato, bigorna de quartzito, utilizada nas duas faces (Foto V. S. Gonçalves).

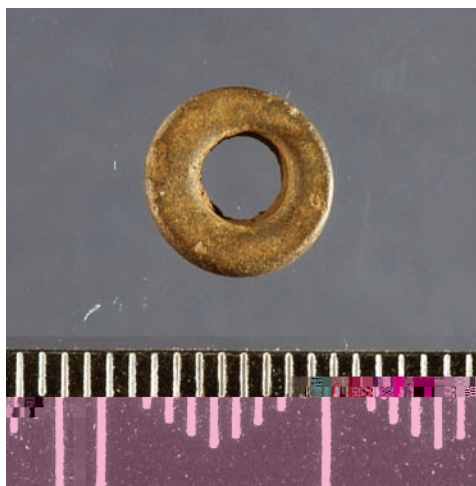


FOTO 51 – Valada do Mato, conta de colar de anfíbolito (Foto V. S. Gonçalves).



FOTO 52 – Valada do Mato, fragmento de pulseira de anfíbolito (Foto V. S. Gonçalves).



FOTO 53 – Valada do Mato, pendente de anfíbolito com perfuração inacabada (Foto V. S. Gonçalves).

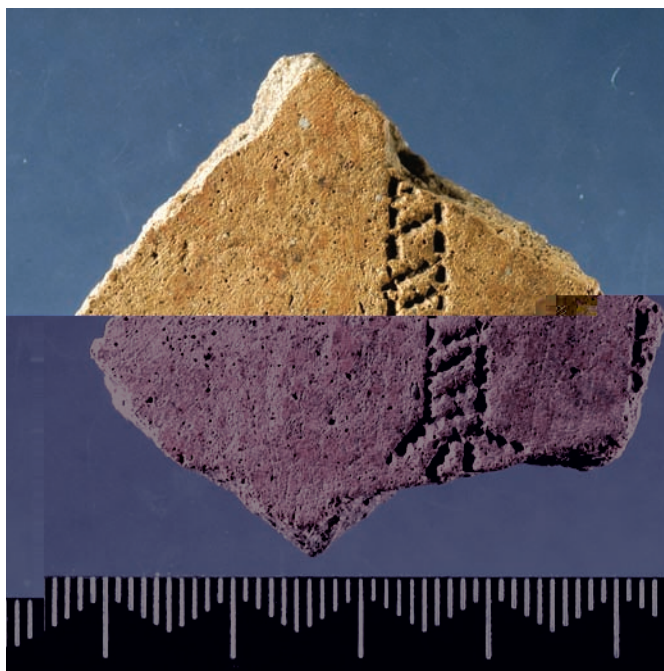


FOTO 54 – Valada do Mato, fragmento com representação de figura antropomorfa (Foto V. S. Gonçalves).



FOTO 55 – Valada do Mato, representação de figura antropomorfa, detalhe da figura anterior (Foto V. S. Gonçalves).

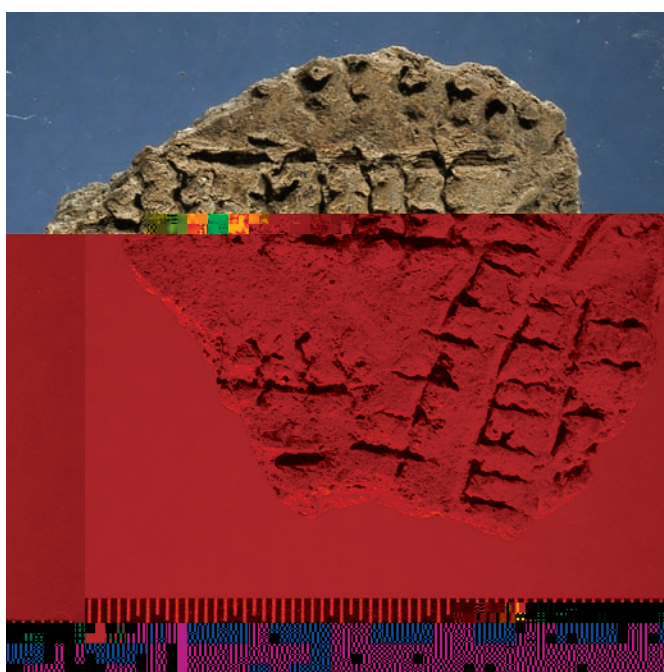


FOTO 56 – Valada do Mato, fragmento de recipiente com decoração cordal (Foto V. S. Gonçalves).



FOTO 57 – Valada do Mato, fragmento de recipiente com decoração cordal (Foto V. S. Gonçalves).

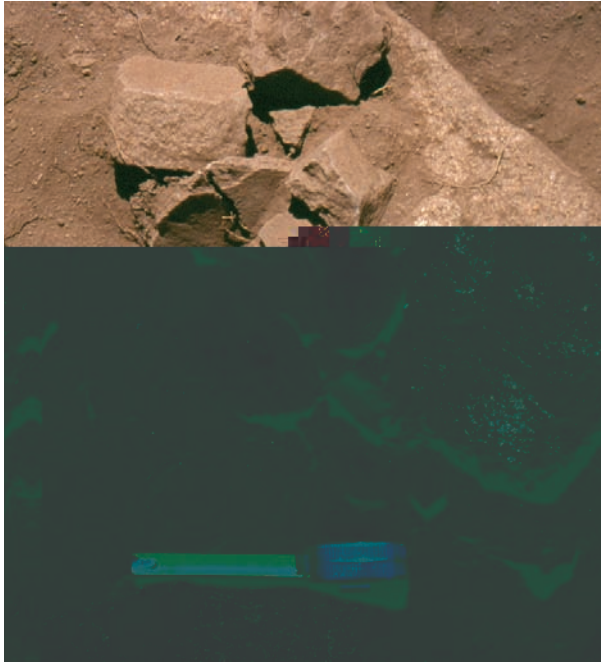


FOTO 58 – Valada do Mato, fragmentos de recipiente em conexão, na U.E. 2/3 (Foto M. Diniz).



FOTO 59 – Valada do Mato, os fragmentos da foto anterior após colagem, sendo visível a banda de impressões paralela ao bordo (Foto V. S. Gonçalves).

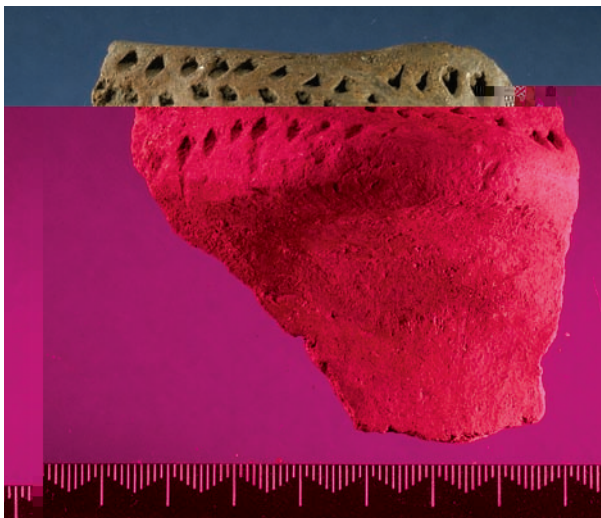


FOTO 60 – Valada do Mato, fragmento de recipiente com banda de impressões paralela ao bordo (Foto V. S. Gonçalves).

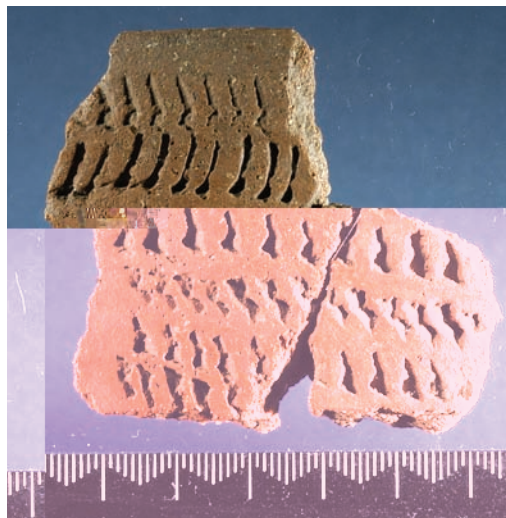


FOTO 61 - Valada do Mato, fragmento de recipiente com banda de impressões paralela ao bordo (Foto V. S. Gonçalves).

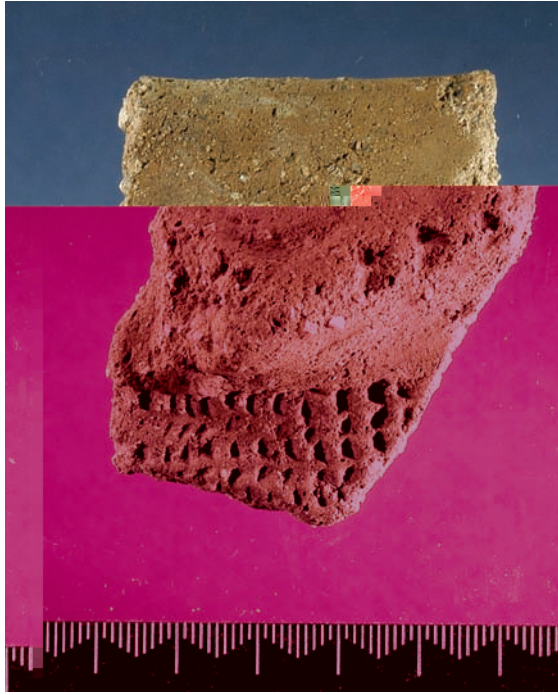


FOTO 62 – Valada do Mato, fragmento de recipiente com banda de impressões paralela ao bordo (Foto V. S. Gonçalves).

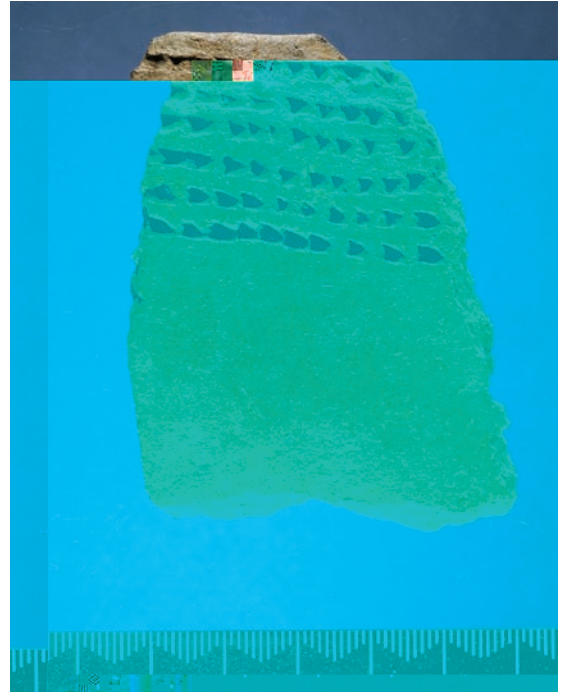


FOTO 63 – Valada do Mato, fragmento de recipiente com banda de impressões paralela ao bordo (Foto V. S. Gonçalves).



FOTO 64 – Valada do Mato, fragmento de recipiente com fiadas de impressões a partir de e.p.s. (Foto V. S. Gonçalves).



FOTO 65 – Valada do Mato, fragmentos de recipiente com “cordão de impressões” (Foto V. S. Gonçalves).

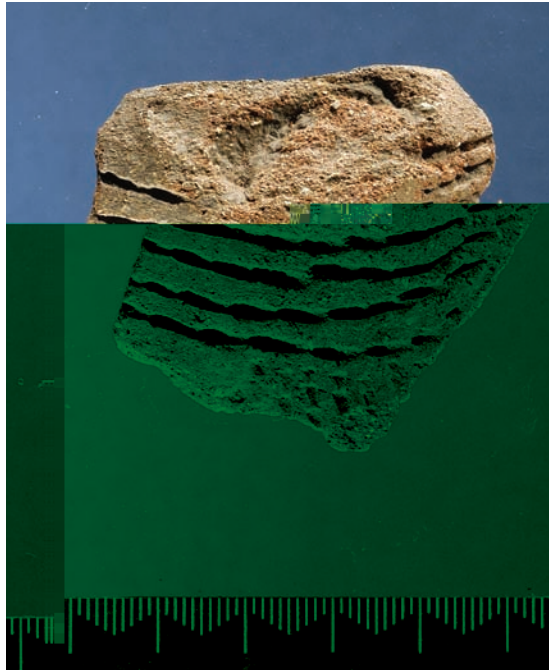


FOTO 66 – Valada do Mato, fragmento de recipiente com impressões em estilo “punto y raya” (Foto V. S. Gonçalves).



FOTO 67 – Valada do Mato, fragmento de recipiente com impressões em estilo “punto y raya” (Foto V. S. Gonçalves).

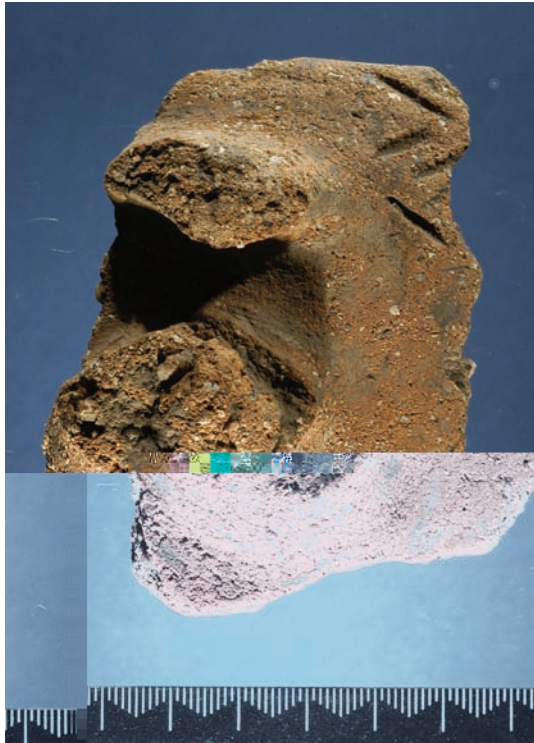


FOTO 68 – Valada do Mato, fragmento de recipiente com motivo “em espiga” (Foto V. S. Gonçalves).

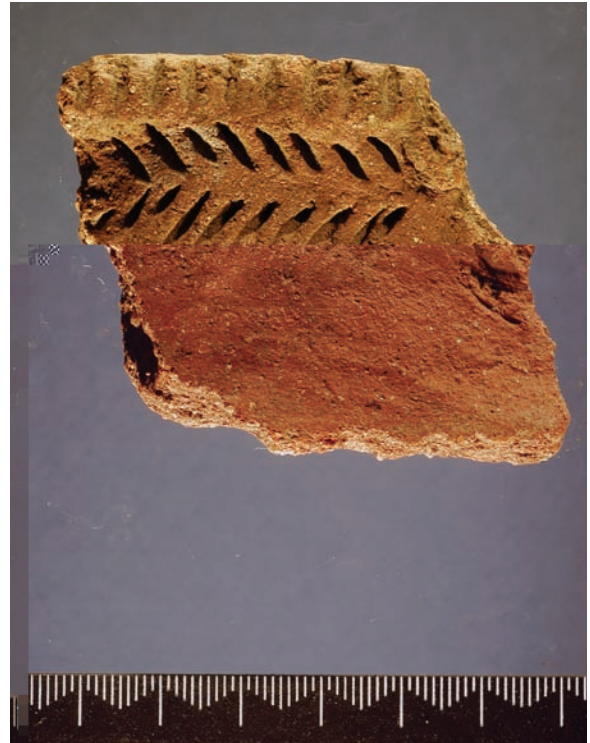


FOTO 69 – Valada do Mato, fragmento de recipiente com motivo “em espiga” (Foto V. S. Gonçalves).

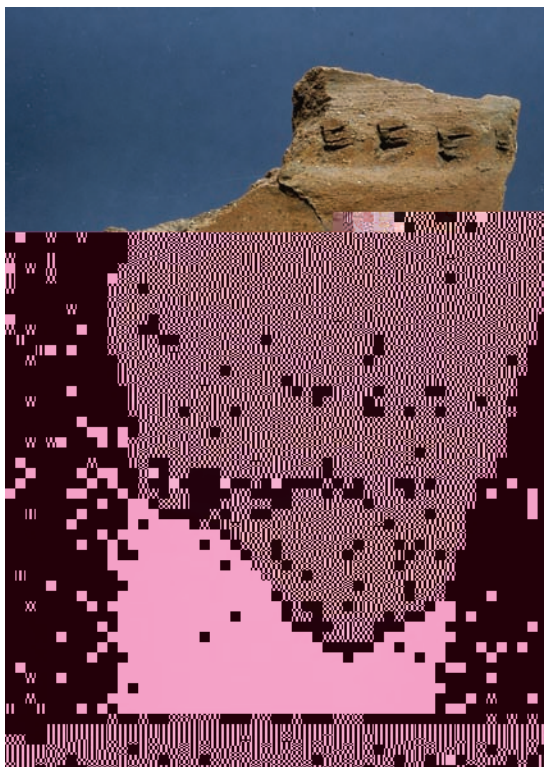


FOTO 70 – Valada do Mato, fragmento de recipiente com cordões paralelos e impressos (Foto V. S. Gonçalves).

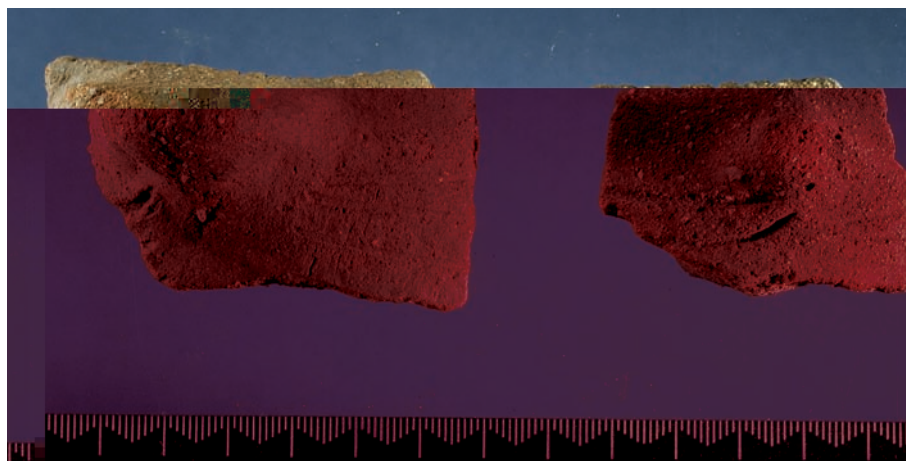


FOTO 71 – Valada do Mato, fragmento de recipiente com decoração incisa, formando bandas de caneluras paralelas ao bordo, a partir de e.p.s. (Foto V. S. Gonçalves).



FOTO 72 – Valada do Mato, fragmento de recipiente com decoração incisa, formando bandas de caneluras paralelas ao bordo (Foto V. S. Gonçalves).

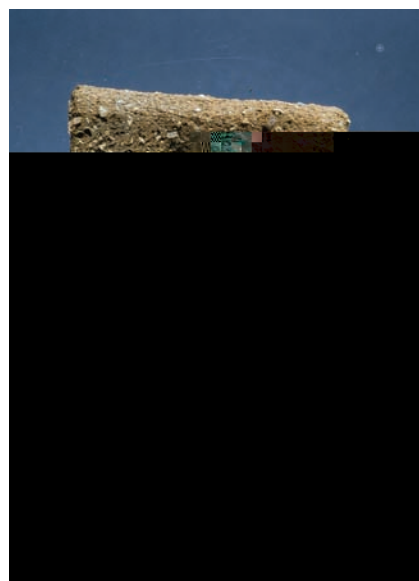


FOTO 73 – Valada do Mato, fragmento de recipiente com decoração incisa, formando bandas de caneluras paralelas ao bordo, a partir de e.p.s. (Foto V. S. Gonçalves).

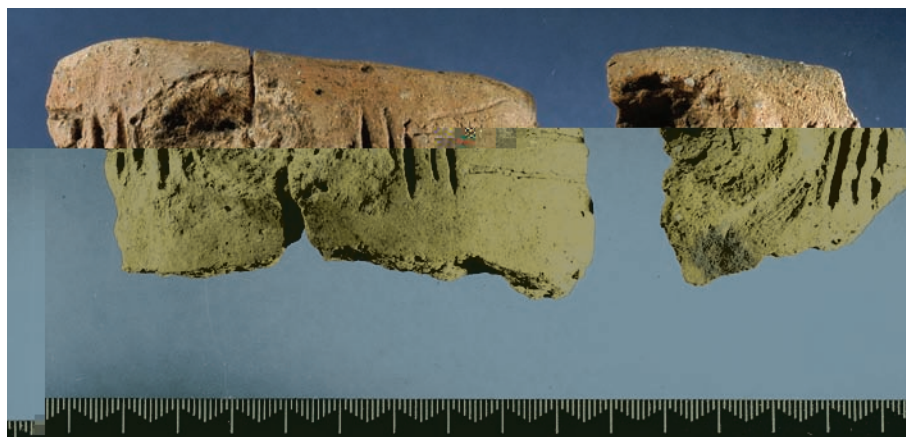


FOTO 74 – Valada do Mato, fragmento de recipiente com decoração incisa, formando bandas de caneluras paralelas ao bordo, a partir de e.p.s. (Foto V. S. Gonçalves).

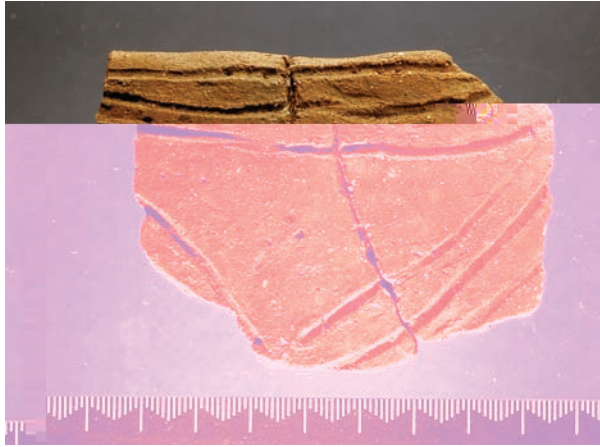


FOTO 75 – Valada do Mato, fragmento de recipiente com decoração incisa, formando bandas de caneluras paralelas e oblíquas ao bordo (Foto V. S. Gonçalves).

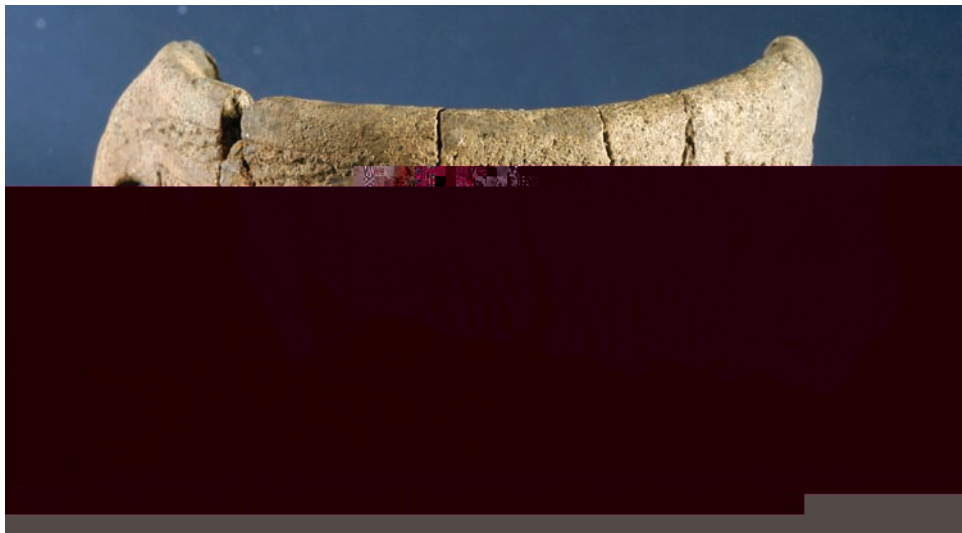


FOTO 76 – Valada do Mato, fragmentos de recipiente com faixas incisas preenchidas por traços incisos curtos e desorganizados (VSG).



FOTO 77 – Valada do Mato, fragmento de recipiente com mamilo sobre cordão plástico paralelo ao bordo e impresso (Foto V. S. Gonçalves).

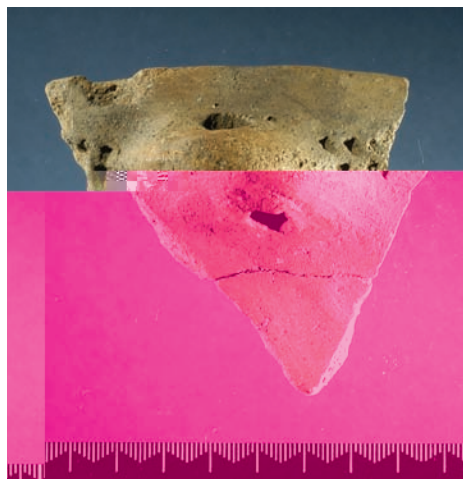


FOTO 78 – Valada do Mato, fragmento de recipiente com asa sobre cordão plástico paralelo ao bordo e impresso (Foto V. S. Gonçalves).

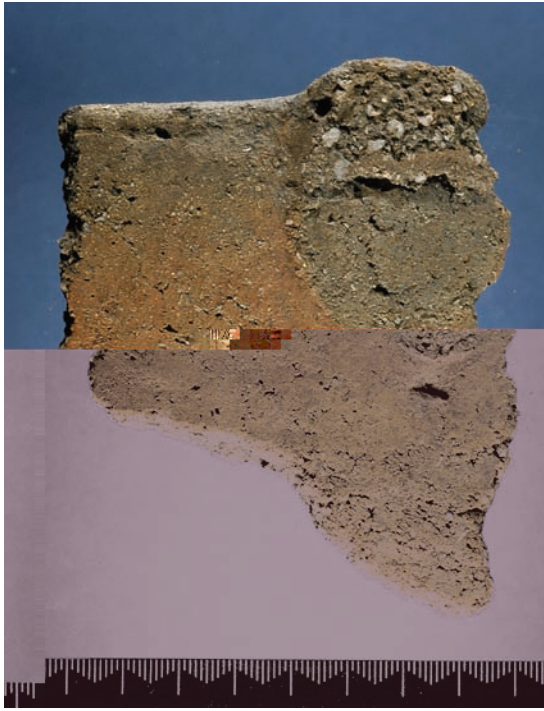


FOTO 79 - Valada do Mato, fragmento de recipiente com arranque de grande e.p.s. (Foto V. S. Gonçalves).

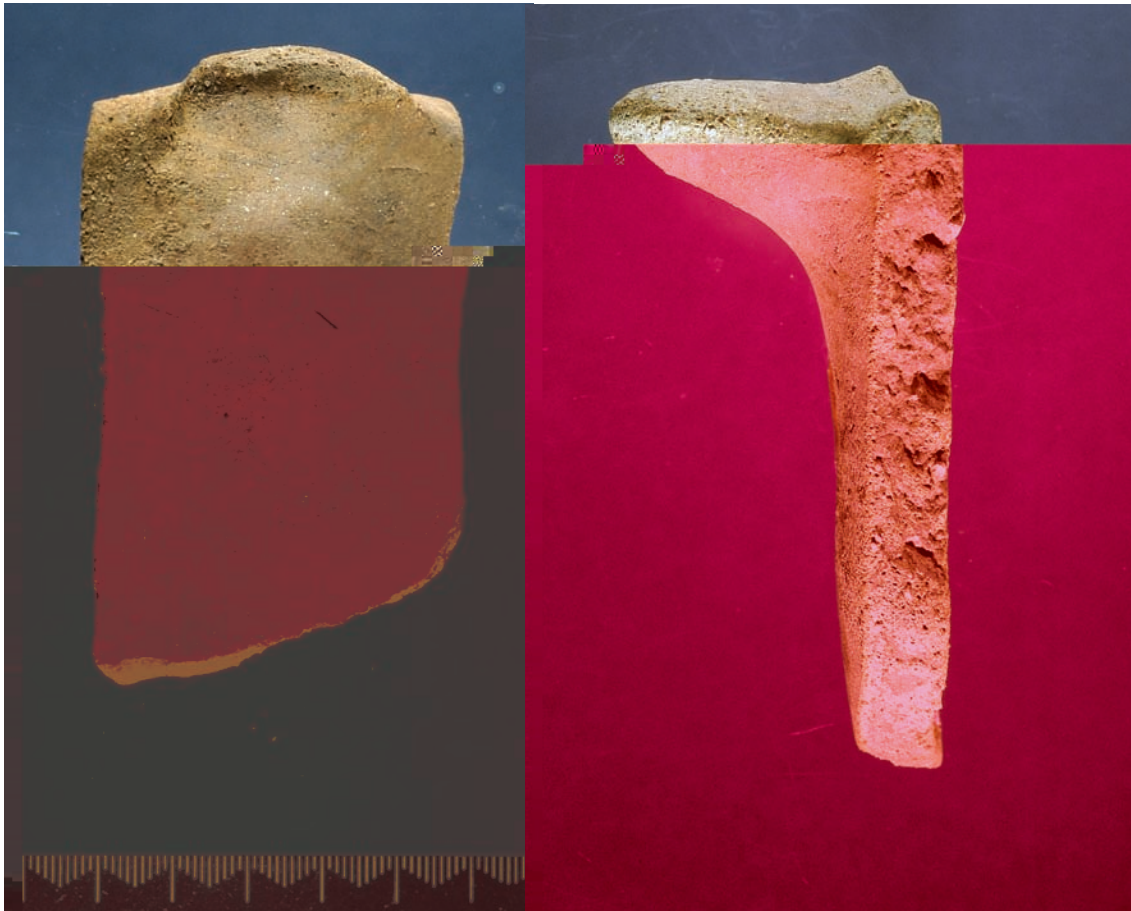


FOTO 80 - Valada do Mato, fragmento de recipiente com pega "lingueta" sobre o bordo (Foto V. S. Gonçalves).

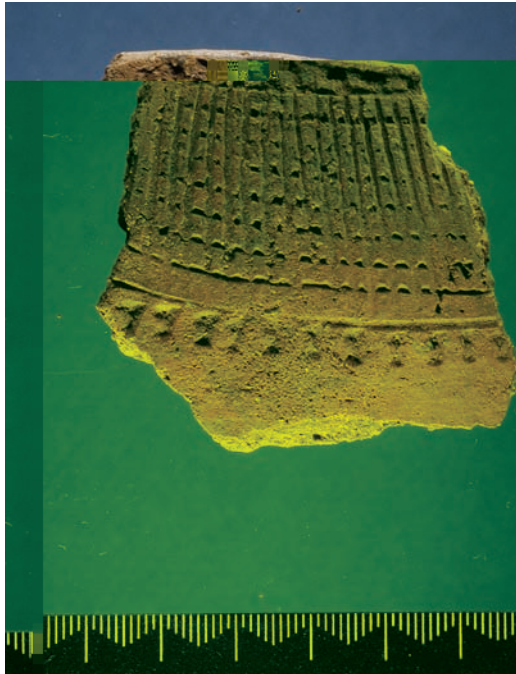


FOTO 81 – Valada do Mato, fragmento de recipiente com motivo compósito formado por incisões e impressões (Foto V. S. Gonçalves).

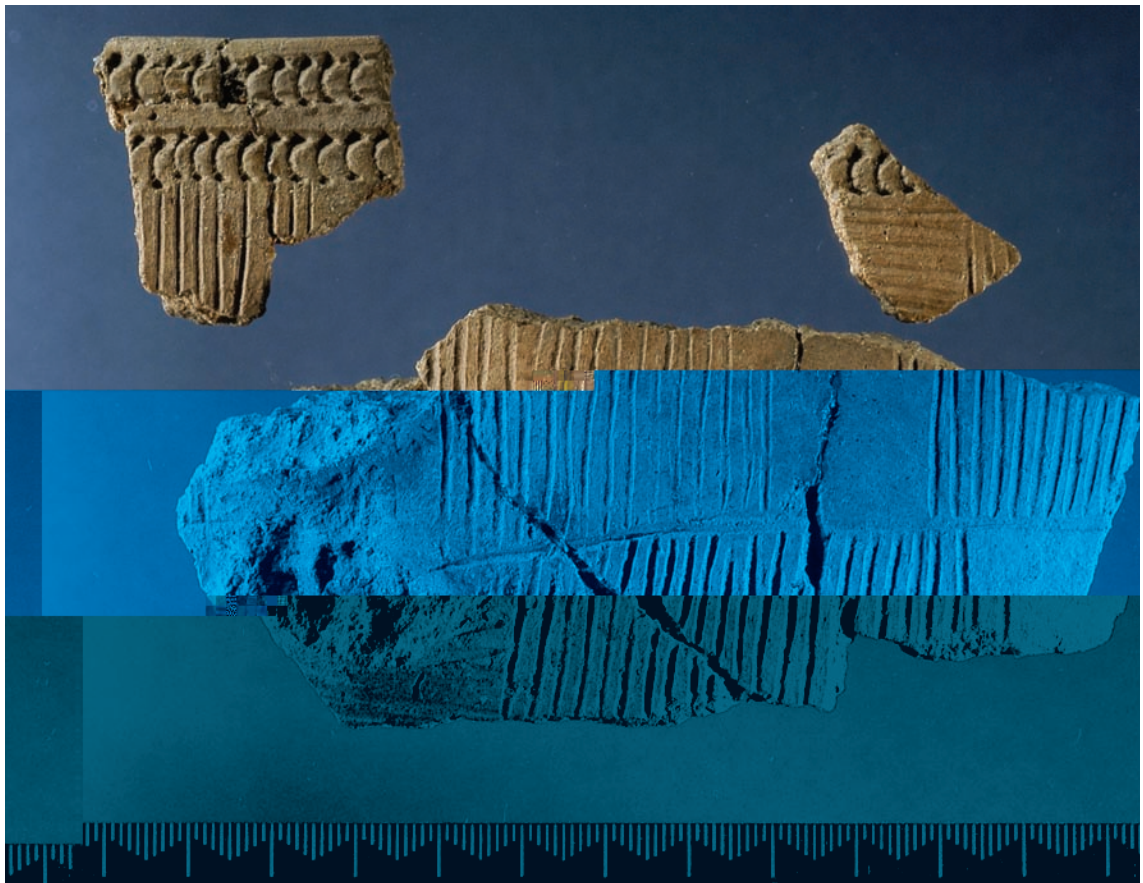


FOTO 82 – Valada do Mato, fragmentos de um mesmo recipiente (?) com motivo compósito e metopado formado por incisões e impressões (Foto V. S. Gonçalves).



FOTO 83 – Valada do Mato, fragmento de recipiente com grande pega (Foto V. S. Gonçalves).

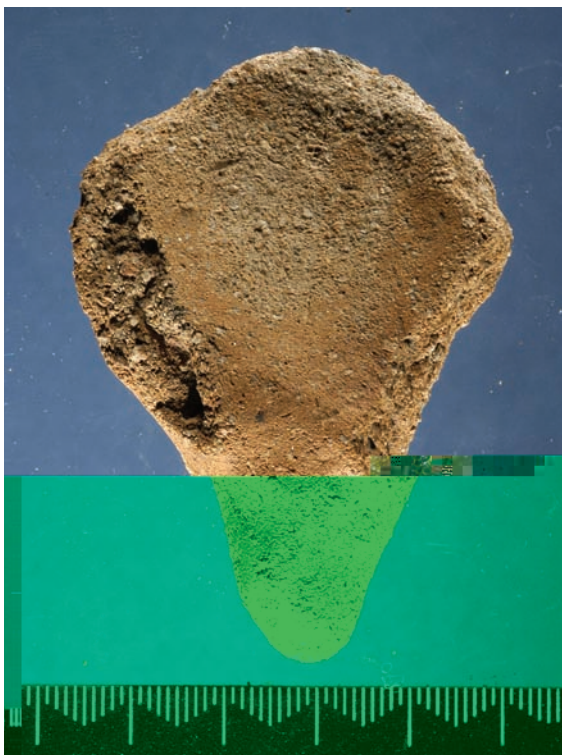


FOTO 84 – Valada do Mato, fragmento de colher (Foto V. S. Gonçalves).

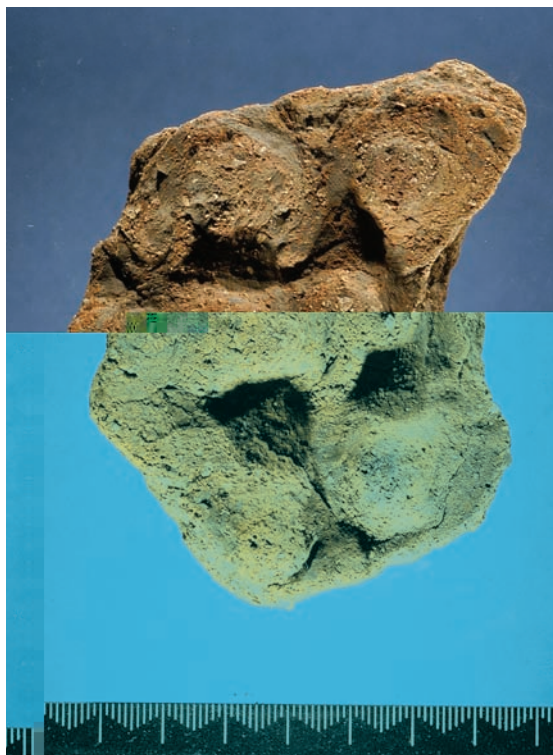


FOTO 85 – Fragmento com protuberâncias de tipo mamilar, na superfície interna (Foto V. S. Gonçalves).