

I. Os ambientes



FOTO 1 – Penedo do Lexim (vista Oeste).



FOTO 2 – Penedo do Lexim (vista da Ribeira de Cheleiros).



FOTO 3 – Penedo do Lexim (vista a partir de Anços).



FOTO 4 – Fotografia aérea do Penedo do Lexim (voo de 1947, fiada 87A, 1:8000).



FOTO 5 – Penedo da Cortegaça.



FOTO 6 – Anços.



FOTO 7 – O destruído Penedo da Cortegaça e o recorte da Serra de Sintra.



FOTO 8 – O destruído sítio do Penedo da Cortegaça e a depressão aluvionar da Granja do Marquês na plataforma litoral a Norte da Serra de Sintra.



FOTO 9 – O recinto megalítico da Barreira. Imagem anterior à remoção de monólitos para a construção do pontão da Ericeira. Fotografia cedida pelo arquivo do Museu Arqueológico de S. Miguel de Odrinhas.

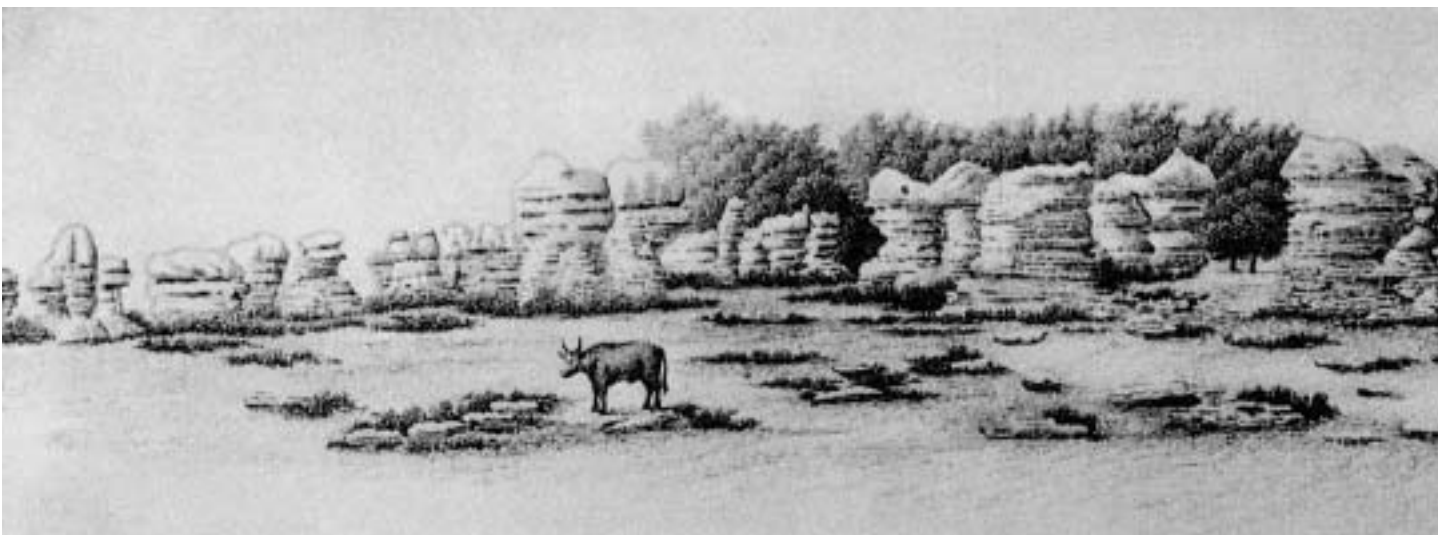


FOTO 11 – Os campos de lapiás (Pedra Furada). Gravura reproduzida de Fleury, 1917.



FOTO 10 – O recinto megalítico da Barreira. Imagem anterior à remoção de monólitos para a construção do pontão da Ericeira. Fotografia cedida pelo arquivo do Museu Arqueológico de S. Miguel de Odrinhas.

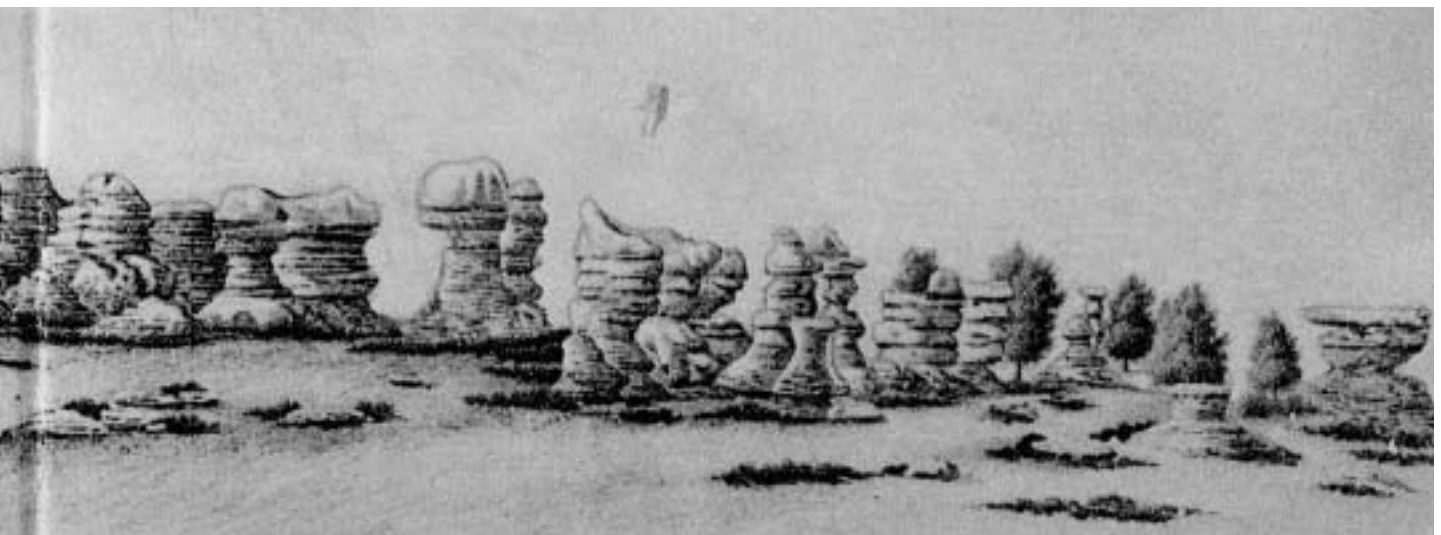




FOTO 12 – O lapiás segundo Fleury, 1917.



FOTO 13 – O lapiás segundo Fleury, 1917.



FOTO 14 – O lapiás segundo Fleury, 1917.

2. Os materiais

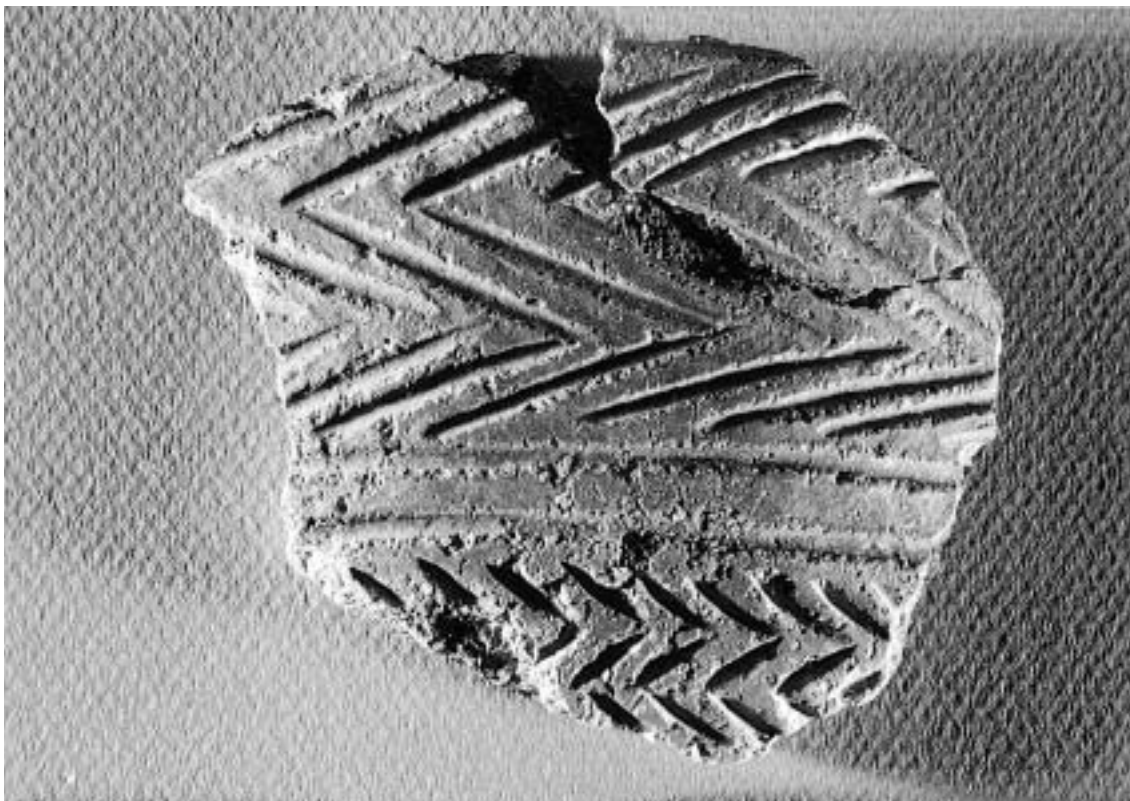


FOTO 15 – Cerâmica decorada do Penedo do Lexim (fotografia de Victor S. Gonçalves).

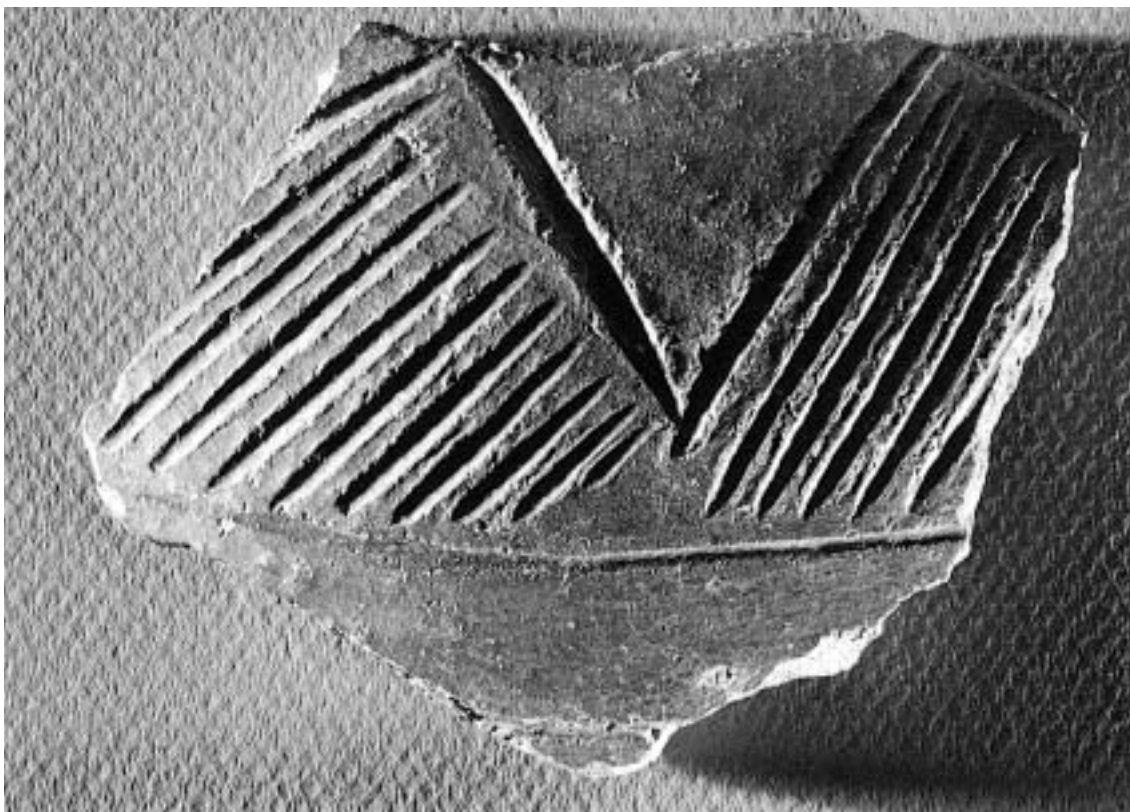


FOTO 16 – Cerâmica decorada do Penedo do Lexim (fotografia de Victor S. Gonçalves).

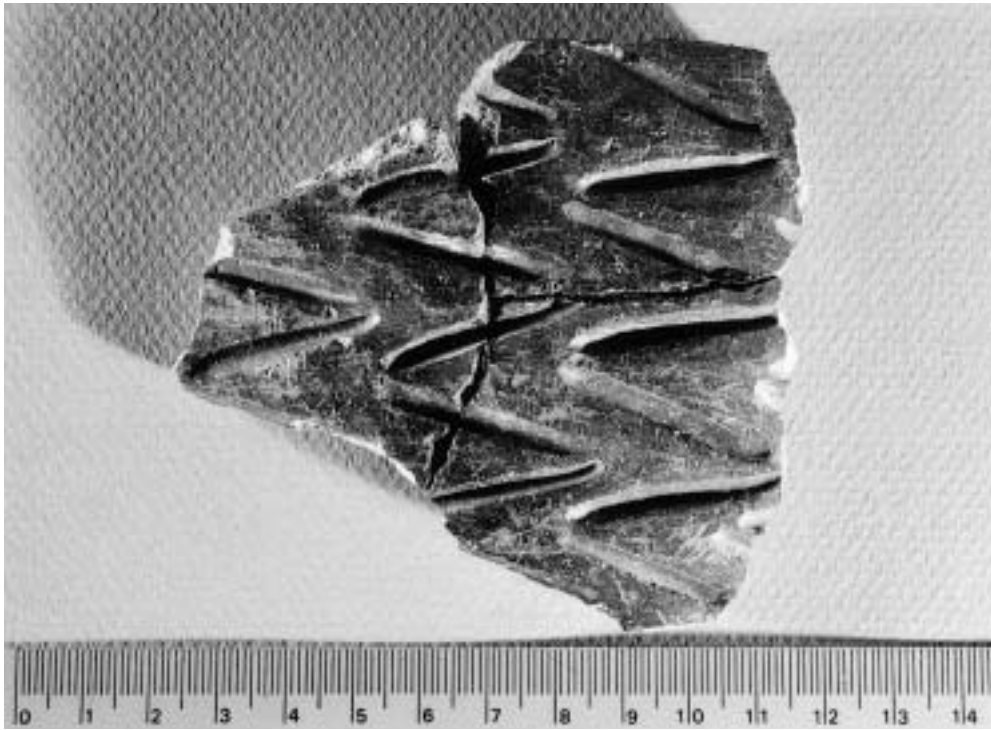


FOTO 17 – Cerâmica decorada do Penedo do Lexim (fotografia de Victor S. Gonçalves).

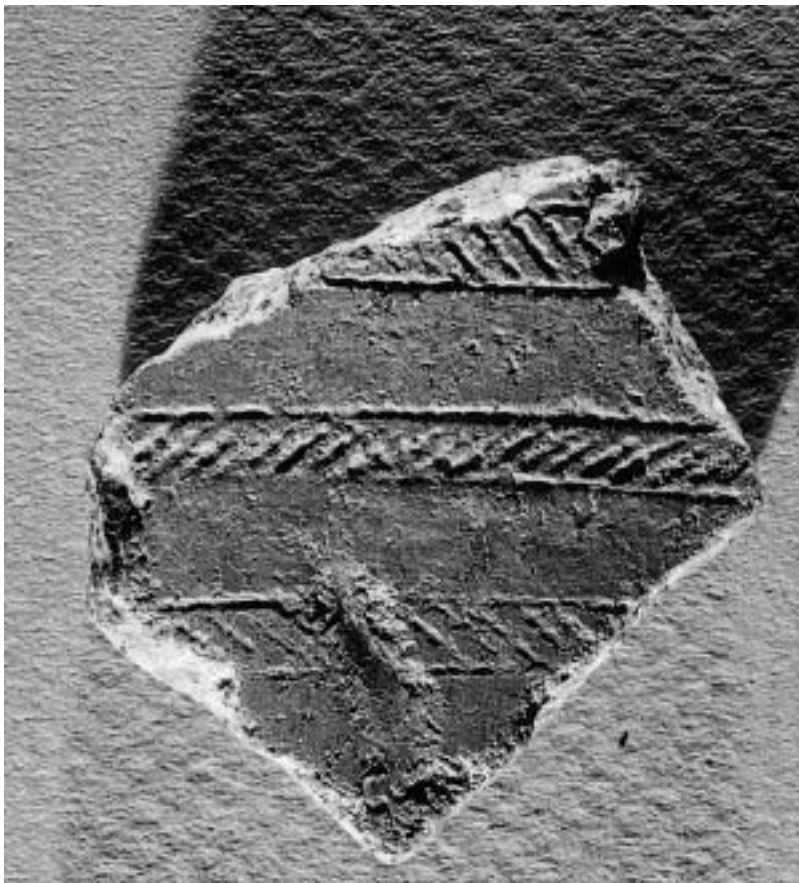


FOTO 18 – Cerâmica campaniforme do Funchal (fotografia de Victor S. Gonçalves).

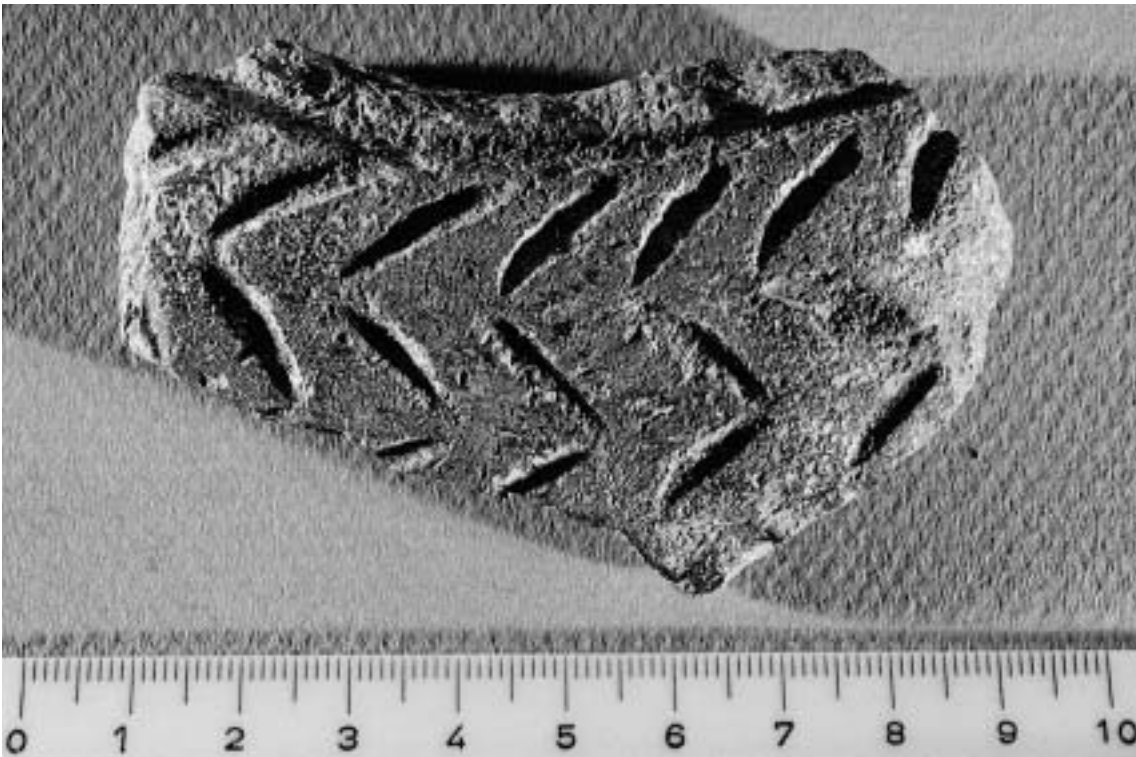


FOTO 19 – Cerâmica decorada do Penedo do Lexim (fotografia de Victor S. Gonçalves).



FOTO 20 – Cerâmica decorada do Penedo do Lexim (fotografia de Victor S. Gonçalves).



FOTO 21 – Cerâmica decorada do Penedo do Lexim (fotografia de Victor S. Gonçalves).

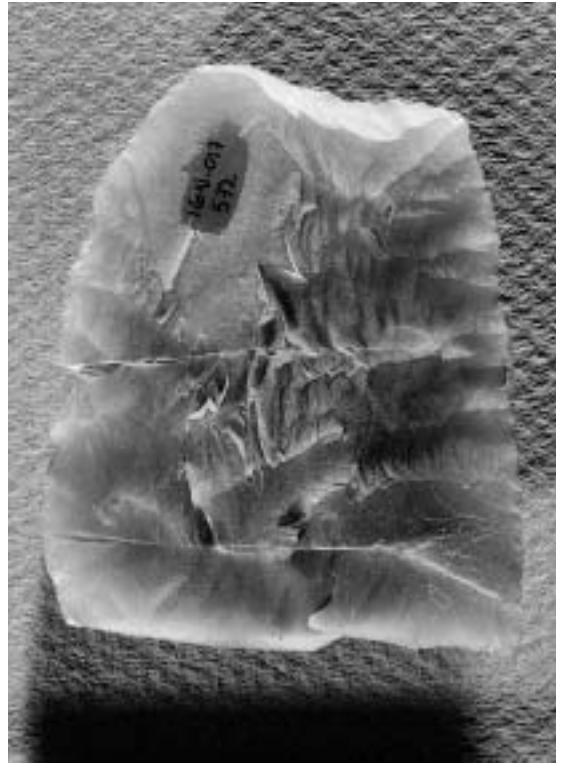


FOTO 22 – Foliáceos do Penedo do Lexim (fotografia de Victor S. Gonçalves).

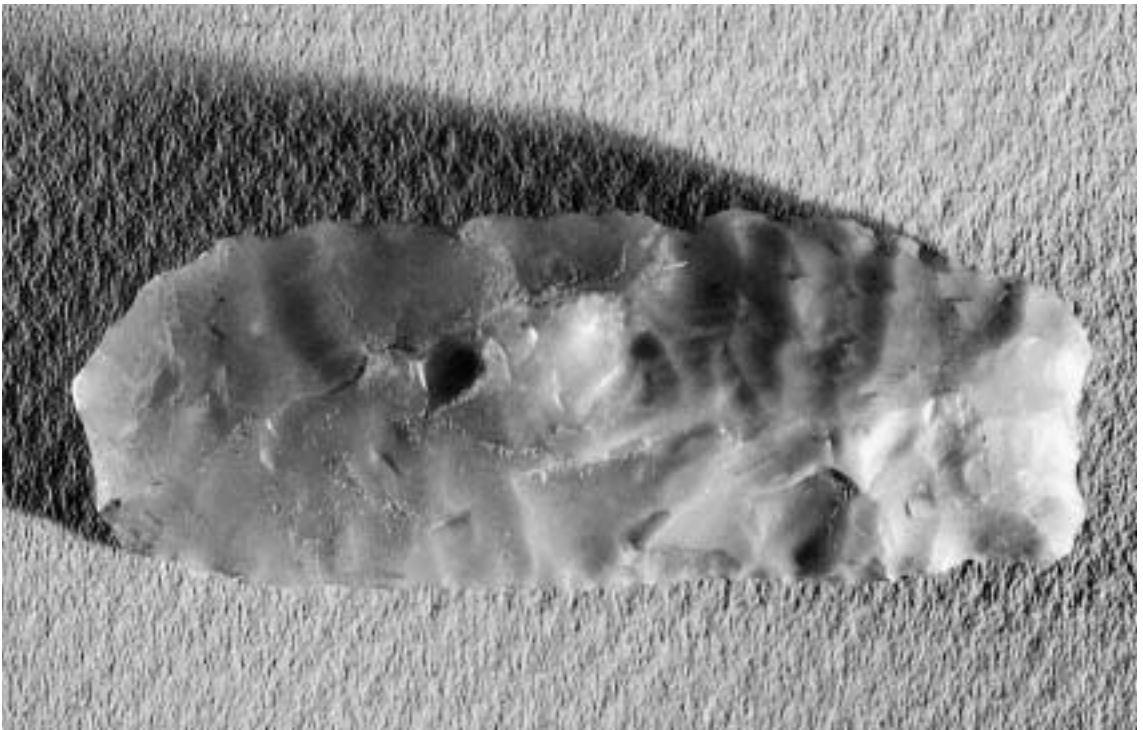


FOTO 23 – Foliáceos do Penedo do Lexim (fotografia de Victor S. Gonçalves).



FOTO 24 – Lâmina retocada de Negrais (fotografia de Victor S. Gonçalves).



FOTO 25 – Foliáceo reaproveitado de Negrais (fotografia de Victor S. Gonçalves).

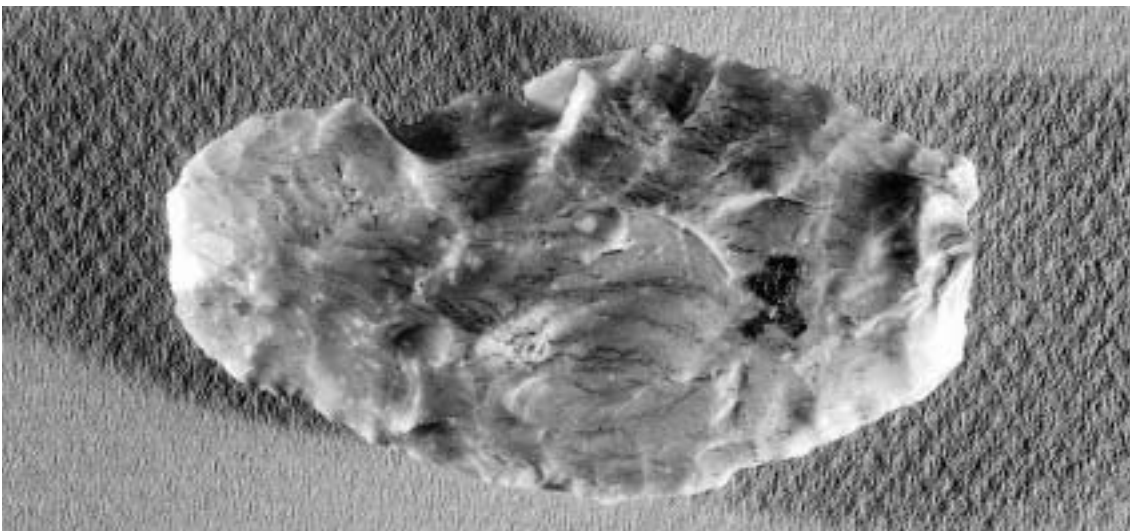


FOTO 26 – Lâmina ovóide de Negrais (fotografia de Victor S. Gonçalves).



FOTO 27 – Machado com a superfície superior plana (fotografia de Victor S. Gonçalves).



FOTO 28 – Superfície distal plana de enxó do Penedo do Lexim (fotografia de Victor S. Gonçalves).