

Fig. 44 Anta 2 da Loba. Fragmento de placa 5163.



Fig. 45 Anta 2 da Loba. Báculo 5151.

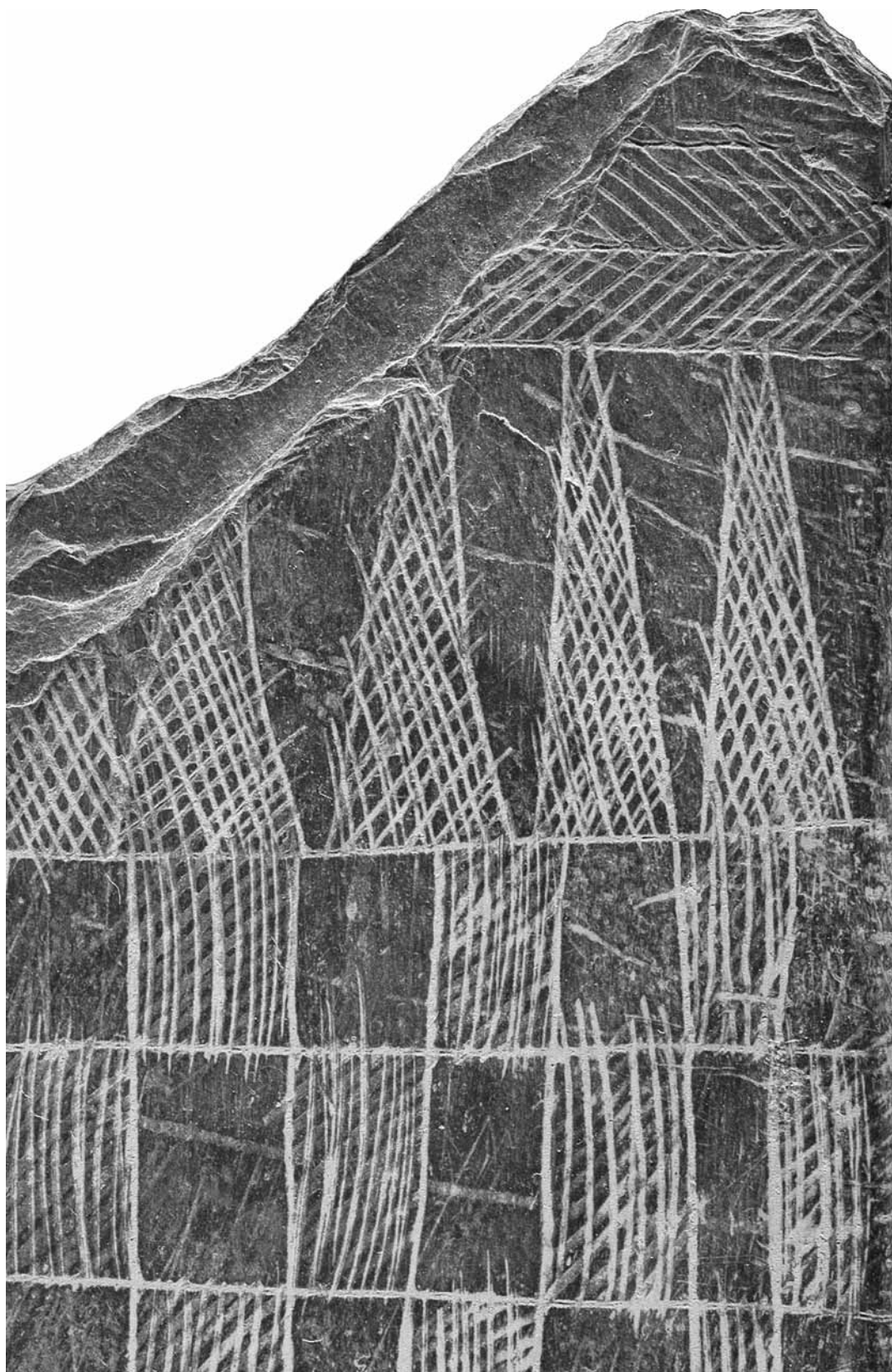


Fig. 46 Motivo híbrido Triângulos+Xadrez da placa 5163 (Loba 2).



Fig. 47 Paginação com linhas guia para faixas ziguezagueantes horizontais seguida por preenchimento desacetado. Detalhe da placa 5144 (Loba 2).

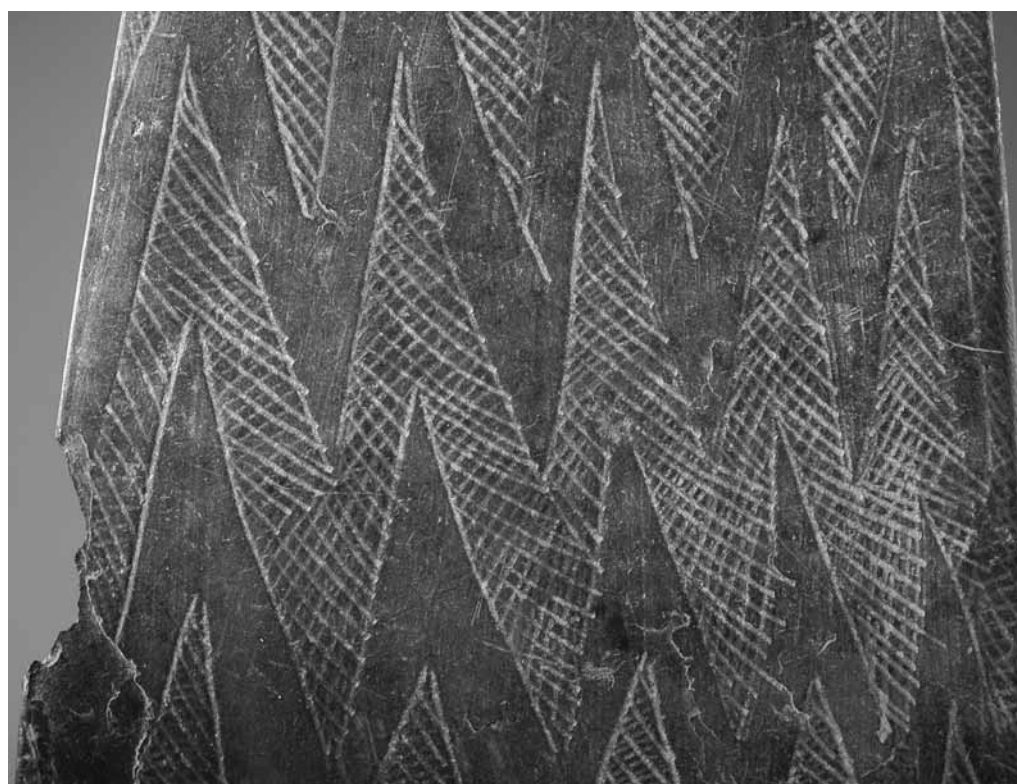


Fig. 48 Grande faixa ziguezagueante horizontal ritmada por triângulos preenchidos. Detalhe da placa 5150 (Loba 2).



Fig. 49 Motivos em xadrez. Detalhe da placa 5147 (Loba 1).



Fig. 50 Motivos em xadrez. Detalhe da placa 5154 (Loba 2).



Fig. 51 Motivos em xadrez. Detalhe da placa 5148 (Loba 2).

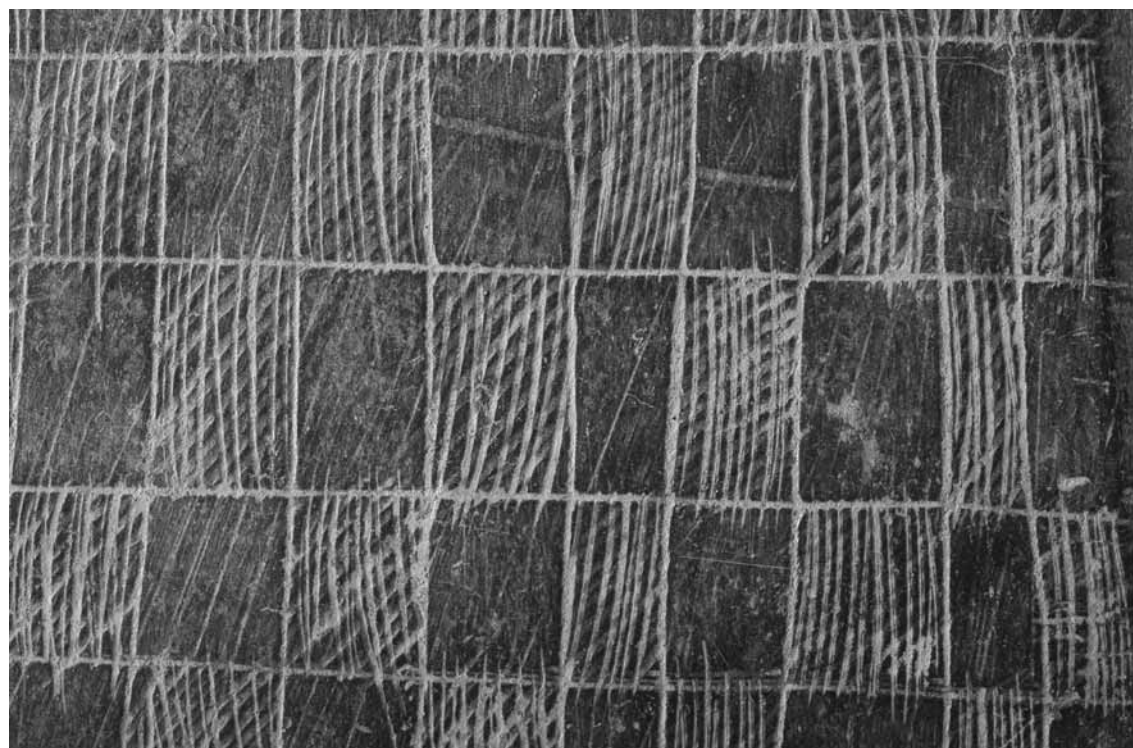


Fig. 52 Motivos em xadrez. Detalhe da placa 5163 (Loba 2).



Fig. 53 Motivos em faixas verticais preenchidas adossadas. Detalhe da placa 5153 (Loba 2).



Fig. 54 Motivos em faixas verticais preenchidas adossadas. Detalhe da placa 5161 (Loba 2).

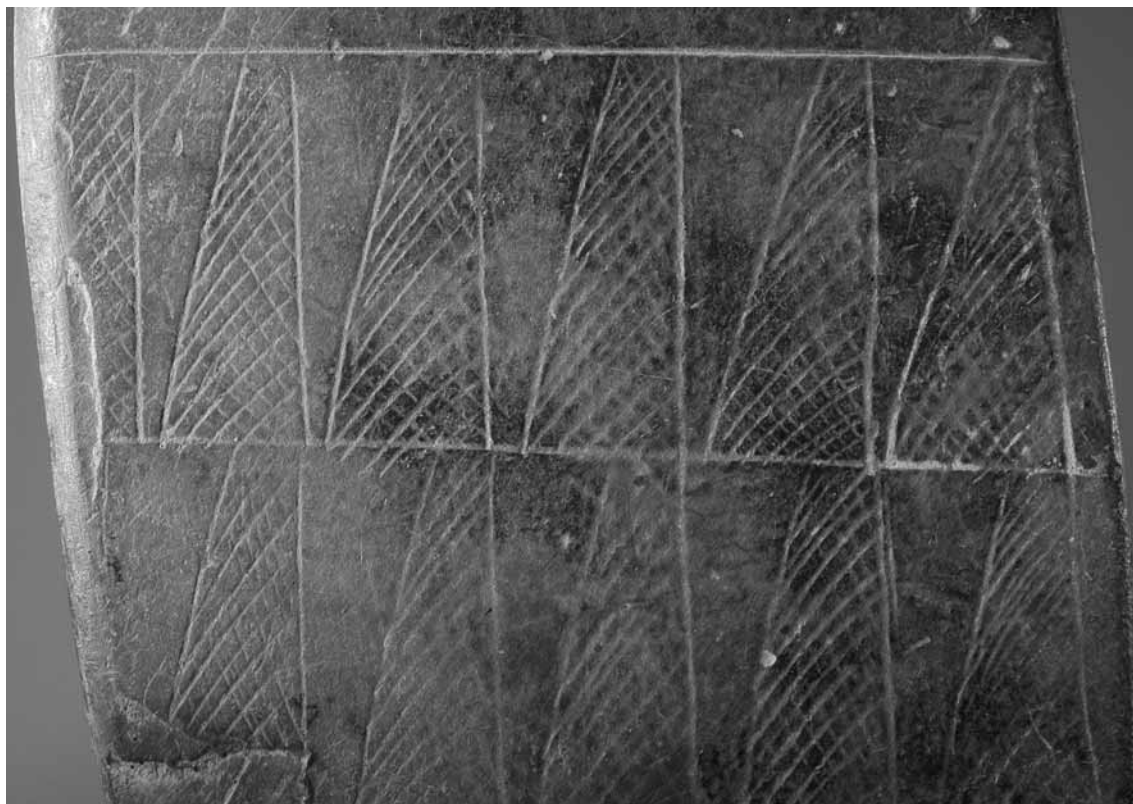


Fig. 55 Triângulos sem vértice superior como motivo do Corpo da placa 5143 (Loba 2).

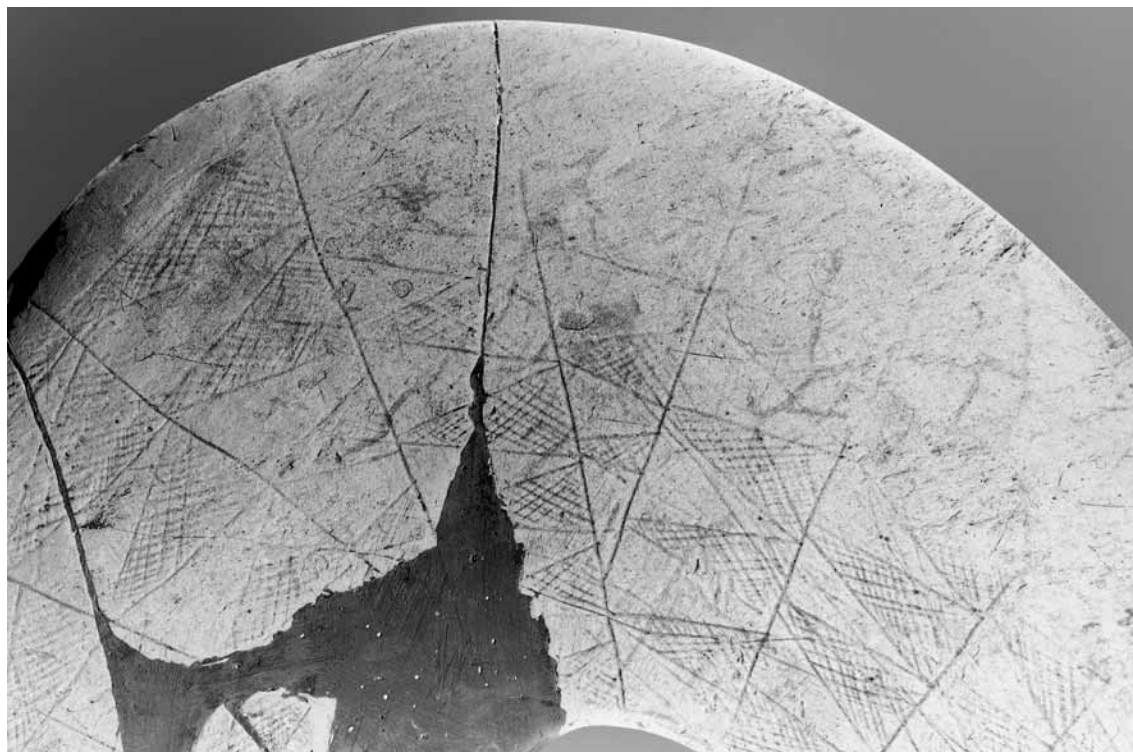


Fig. 56 Detalhe da cabeça do báculo 5151 (Loba 2).



Fig. 57 Detalhe do cabo do báculo 5151 (Loba 2).

